

radicalisation

suicide

compétences
psychosociales

burn-out

addictions

parentalité

Catalogue des activités

Formation

Accompagnement

Documentation

Recherche et innovation

Intervention

Contribuer au mieux-être en santé mentale

conduites
à risque

psychiatrie

handicap

précarité

2021



INSTITUT RÉGIONAL
JEAN BERGERET

Apprendre du présent et investir pour l'avenir en santé mentale

Ce document est téléchargeable sur : www.institutbergeret.fr

L'Institut régional Jean Bergeret est reconnu



Nos activités sont accessibles aux personnes à mobilité réduite (PMR) et nous disposons d'une référente handicap, madame Anne-Laure Guyon, chargée d'accueillir, accompagner ou orienter les publics en situation de handicap. Vous pouvez la contacter au 04 81 07 98 64 ou par mail à l'adresse anne-laure.guyon@arhm.fr

La crise sanitaire liée au COVID19 et le confinement ont mis en exergue, comme l'a rappelé l'Académie nationale de médecine¹, la nécessité d'investir davantage dans l'organisation et la coordination de la prise en charge des personnes en souffrance psychique². Après cette période de mise sous tension et au regard des besoins nouveaux de la population, il nous appartient également de pouvoir encore davantage renforcer la place de la prévention en santé mentale. Face aux enjeux émergents, le secteur de la psychiatrie et de la santé mentale doit à nouveau s'adapter aux défis qui l'attendent. De nombreuses initiatives innovantes³ répondant aux besoins sociaux et émanant des territoires ont été mises en œuvre durant la crise sanitaire : médecine de parcours favorisant le virage ambulatoire, téléconsultation et intégration du numérique dans

l'accompagnement des personnes, développement des projets « d'aller vers », ou encore implication des personnes concernées dans le maintien du lien thérapeutique. L'offre proposée dans ce catalogue a l'ambition de répondre à ces enjeux d'évolution. Elle vise à soutenir un large public dans l'objectif de reconnaître, guider les personnes en souffrance psychique, de contribuer au recul de la stigmatisation en santé mentale et au renforcement des facteurs de protection en santé mentale. Chaque proposition est conçue au plus près des besoins et peut être adaptée, en particulier via le numérique, aux caractéristiques des établissements et des milieux de vie. Vous trouverez donc dans ce catalogue un ensemble de propositions variées, répondant aux exigences réglementaires en matière de qualité. Elles ont été construites à partir des compétences et du savoir-faire développés depuis plus de 30 ans par l'équipe de l'Institut régional Jean Bergeret.

Arnaud Goulliart
Directeur de l'Institut régional Jean Bergeret
arnaud.goulliart@arhm.fr
04 27 18 79 50

¹ Académie Nationale de Médecine. Rapport 19-06. Soigner les maladies mentales : pour un plan de mobilisation nationale. [en ligne]. 2020. [Consulté le 02/07/2020]. Disponible sur : <http://www.academie-medecine.fr/soigner-les-maladies-mentales-pour-un-plan-de-mobilisation-nationale/>

² Arnaud Carre, Amandine Luquiens, Morgane Metral, Yannick Morvan. Covid-19 : quelles conséquences sur la santé mentale ? [en ligne]. 2020. [Consulté le 02/07/2020]. Disponible sur : <https://theconversation.com/covid-19-quelles-consequences-sur-la-sante-mentale-137242>

³ Ministères des solidarités et de la santé. Santé mentale, psychiatrie et Covid-19. Dossier de presse. Juin 2020.

Sommaire

Nos valeurs et nos principes d'action	p 6
Le centre de documentation	p 8
Groupe d'Analyse des Pratiques Professionnelles	p 10
Soutien méthodologique et thématique	p 12
Les formations professionnelles	p 15
- Accompagner les personnes âgées avec troubles du comportement	p 18
- Addiction et conduites addictives	p 20
Nouveau - Comprendre le mal-être étudiant	p 22
Nouveau - Comprendre et prévenir les risques psychosociaux	p 24
- Connaître et accompagner les personnes souffrant de troubles mentaux	p 26
Nouveau - Consolidation des savoirs infirmiers en psychiatrie	p 28
- Contraintes thérapeutiques et respect des droits des patients en psychiatrie	p 30
- Droits des usagers en psychiatrie : points de vue de l'utilisateur	p 32
- Entretiens infirmiers en psychiatrie	p 34
- Intégration de pairs-aidants en milieu professionnel : intérêts et avantages	p 36
Nouveau - Intégrer un collaborateur en situation de handicap psychique	p 38
Nouveau - L'alliance thérapeutique : entre proximité et distance	p 40
- L'approche motivationnelle : accompagner le changement	p 42
- La communication bienveillante, un outil favorisant l'autonomie	p 44
- La fonction de formateur d'adultes [Formation inter]	p 46
- La médiation équine : un outil thérapeutique et de développement personnel [Formation inter]	p 48
- Le rétablissement en santé mentale	p 50
- Le risque de violence en psychiatrie	p 52
Nouveau - Les enfants et les écrans	p 54
- Les violences conjugales et intra-familiales	p 56

- Parcours de vie, parcours de soin : formation croisée	p 58
Nouveau - Pratiquer les médiations thérapeutiques groupales en institution	p 60
Nouveau - Prendre en compte la diversité culturelle dans la relation d'aide	p 62
- Premiers Secours en Santé Mentale (PSSM) [Formation inter/intra]	p 64
Nouveau - Prévenir et gérer son stress au travail : approches croisées	p 66
Nouveau - Prévenir le psycho-traumatisme	p 68
- Prévention des conduites à risques à l'adolescence	p 70
- Prévention des conduites suicidaires chez la personne âgée	p 72
- Prévention des risques liés à l'activité physique	p 74
- Prise en charge de la douleur en psychiatrie	p 76
- Promouvoir la bientraitance	p 78
- Psychiatrie ambulatoire et situations de crise	p 80
- Repérage et gestion de la crise suicidaire [Formation inter/intra]	p 82
Nouveau - Santé mentale et migrations	p 84
Nouveau - Situations de crise et accompagnement du deuil	p 86
Nouveau - Soutenir la parentalité en situation de précarité	p 88
Nouveau - Téléconsultations et accompagnement à distance en santé mentale	p 90
- Travail avec les familles	p 92
Réduction du stress au travail par la pleine conscience	p 94
Groupe d'échanges Jeunes	p 96
Soutien à la parentalité	p 98
Nouveau Unplugged, prévention des conduites addictives en milieu scolaire	p 100
Nouveau Korsas, prévention du stress chez les étudiants	p 102
Conférence, colloque, work-shop	p 104
Projets de recherche et d'étude	p 105
L'équipe de l'Institut régional Jean Bergeret	p 106
Nos références	p 107

Nos **valeurs** et nos **principes d'action**

Les valeurs qui fédèrent l'équipe de l'Institut régional Jean Bergeret sont celles du Projet institutionnel de la Fondation ARHM.

- « **Être citoyen** » : la personne soignée ou accompagnée est considérée comme actrice de son parcours de vie.
- « **Respecter les droits** » : tout professionnel doit inscrire son action dans une démarche respectueuse des droits de la personne.
- « **Prendre soin** » : une conception du soin et de l'accompagnement tournée vers l'autonomisation et le rétablissement des personnes.
- « **S'engager** » : une équipe pluri-professionnelle formée, soutenue et mobilisée au bénéfice du projet de vie de la personne soignée ou accompagnée.

arhm
FONDATION

Notre démarche se veut globale et active, fondée sur des principes d'intervention participatifs et interactifs. Il s'agit de contribuer également au renforcement des compétences personnelles chez l'individu, de sa capacité à être acteur de son parcours de vie, et de favoriser des environnements protecteurs en matière de santé.

Nos activités sont réalisées et animées par des professionnels ayant une pratique, des compétences et/ou une expertise nécessaire et adéquate au regard du type d'action et des thèmes abordés.

Nos principes d'action transverses sont les suivants :

- « **La bienveillance et le non jugement** »
- « **La confiance mutuelle** »
- « **L'ouverture d'esprit** »
- « **L'écoute des besoins et des attentes** »
- « **La rigueur scientifique** »

Le centre de documentation

*Un projet à construire ?
Anticiper ou approfondir une formation ?
Apprendre à utiliser les différentes ressources documentaires ?
Connaître les derniers textes de lois ?
L'envie, tout simplement, de mettre à jour vos connaissances ?*

Un seul réflexe : penser « documentation » !

EN ACTION AVEC VOUS

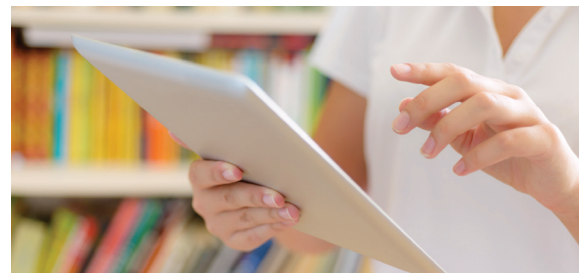
Le centre de documentation vous aide et vous accompagne dans votre quotidien, à cerner vos besoins, en délimiter les contours, vous orienter dans votre démarche. Il met à votre disposition des revues, des ouvrages papiers et numériques, vous ouvre les portes de plus de 100 centres de documentation au sein du réseau Ascodocpsy.

Pour qui ?

Il est ouvert aux professionnels des établissements sanitaires, médico-sociaux, sociaux et éducatifs.

Pourquoi ?

Le centre de documentation vous accompagne dans l'utilisation de ces ressources, répond à vos besoins documentaires : recherche bibliographique, fourniture d'article scientifique, de document, veille documentaire, accompagnement de vos projets.



NOS COLLECTIONS

Le fonds documentaire est composé de collections dans les domaines, notamment, de :

- Psychiatrie et psychologie
- Prévention
- Santé publique
- Addiction...

Il est constitué de plus de 11 000 ouvrages et de 120 revues, papier et numérique.

NOVA MENTAL, PORTAIL DOCUMENTAIRE

Découvrez prochainement Nova Mental, votre plateforme de services documentaires en santé mentale en ligne.

Ce nouvel outil numérique vous proposera un accès renforcé aux ressources documentaires et aux services d'accompagnement du centre de documentation.



EN PRATIQUE



HORAIRES

Du mardi au vendredi : 9h-12h30 et 13h30-16h



LIEU

Centre hospitalier Saint Jean de Dieu
290 route de Vienne - Lyon - 04 37 90 13 30



EN LIGNE

via la plateforme Nova Mental



CONTACTS

Annick Gultzgoff, responsable du centre de documentation

annick.gultzgoff@arhm.fr

Martine Guillaume, documentaliste

martine.guillaume@arhm.fr

Liliam Mirquez, aide-documentaliste

liliam.mirquez@arhm.fr

Groupe d'Analyse des Pratiques Professionnelles

Les Groupes d'Analyse des Pratiques Professionnelles que nous proposons sont l'occasion pour les professionnels de bénéficier d'un espace d'échange et d'étayage à partir de l'observation et de la compréhension de situations concrètes vécues au quotidien.

Cet espace leur permet, notamment, de partager les difficultés qu'ils rencontrent dans leurs pratiques et de partager des ressources entre eux.

EN ACTION AVEC VOUS

Pour quel public ?

Établissements des secteurs sanitaire, médico-social, social et éducatif.

Pour quels objectifs ?

- Développer une culture d'équipe et harmoniser les pratiques
- Partager, mutualiser et développer les savoirs, savoir-faire et savoir-être de l'équipe
- Fédérer les professionnels à travers le co-étayage, l'entraide et la transmission du savoir-faire et du savoir-être
- Apprendre et développer des stratégies collectives de réflexion et de créativité en matière d'interventions pouvant déboucher sur des propositions d'actions concrètes
- S'accorder sur un sens commun aux interventions
- Développer et renforcer le sentiment d'appartenance à la structure et au service, à l'équipe...

Contenu des services proposés

Les participants sont amenés à interroger leurs interventions et leurs positionnements dans les relations avec les usagers et en équipe.

Ces questionnements partent de situations concrètes évoquées par les participants. Ils visent à amener les professionnels à dépasser les points d'achoppement en questionnant les difficultés pour y trouver du sens et en construisant des hypothèses d'intervention plus ouvertes et plus respectueuses de la place de l'utilisateur.

Ces temps d'analyse des pratiques facilitent la transmission d'expériences entre professionnels. Cette transmission participe au développement d'une réelle culture d'équipe, de pôle et/ou de service. L'expérience nous montre en effet que cette culture commune et partagée favorise la maturité collective et donc celle de l'équipe.

Intervenants

Psychologues, sociologues, médecins psychiatres, professionnels de santé et/ou du social.

EN PRATIQUE



DURÉES

10 à 12 séances à raison d'une séance mensuelle (nombre de séances ajustable suivant la demande de l'établissement)

Durée approximative d'une séance : 1h30



LIEU

En intra ou dans les locaux de l'Institut régional Jean Bergeret



Ou à distance par l'utilisation de solutions de visio-conférence en ligne



CONTACT

Jérôme Rastello, coordinateur

jerome.rastello@arhm.fr

04 27 18 79 56

Soutien méthodologique et thématique

Vous souhaitez construire un projet en prévention et promotion de la santé mentale, le mettre en œuvre de façon optimale en tenant compte des recommandations de bonnes pratiques, solliciter des intervenants pertinents, mobiliser les publics concernés, rechercher des financements et rédiger des dossiers de subvention ou encore mieux identifier les effets et les impacts de votre projet.



EN ACTION AVEC VOUS

Vous avez besoin d'un regard extérieur pour bien appréhender votre problématique en santé mentale, cerner les attentes, les besoins, les offres possibles.

L'Institut régional Jean Bergeret vous propose un soutien méthodologique et thématique personnalisé par une activité de conseil, d'étude, de diagnostic, l'accompagnement de projets de développement d'offre de service.

Pour quel public ?

Acteurs du secteur sanitaire, médico-social, social et éducatif.

Contenu des services proposés

Que ce soit dans le cadre d'une réponse à appel à projet, ou du développement d'une nouvelle offre de service, nous pouvons vous accompagner à travers l'expertise de nos professionnels et notre réseau d'intervenants :

- Analyse stratégique et SWOT
- Techniques d'entretien et d'enquête
- Étude des besoins
- Analyse de situation, de l'environnement institutionnel, des ressources
- Techniques de brainstorming et méta-plan
- Appui à l'écriture
- Focus group
- Animation participative...

A souligner également, des domaines d'expertises thématiques sur des sujets tels que la santé mentale, les conduites à risques, les conduites suicidaires ou encore la prévention des risques liés à la radicalisation.

Intervenants

Chargé de projet, documentaliste et intervenants spécialisés suivant la thématique du projet.

EN PRATIQUE



MODALITÉS

Un premier entretien vous sera proposé afin d'appréhender votre besoin et vous conseiller sur des modalités d'accompagnement personnalisé.



DURÉE

La durée de l'intervention peut varier de une à plusieurs sessions selon le type d'accompagnement réalisé.



LIEU

En intra ou dans les locaux de l'Institut régional Jean Bergeret selon le type d'accompagnement
Ou à distance par l'utilisation de solutions de visio-conférence en ligne



CONTACT

Jérôme Rastello, coordinateur
jerome.rastello@arhm.fr
04 27 18 79 56



Les **formations**
professionnelles
de l'Institut régional
Jean Bergeret

Les **formations** de l'Institut régional Jean Bergeret

Organisme de formation, l'Institut est au service des acteurs soucieux de renforcer leurs compétences et de contribuer au mieux-être de leurs publics en santé mentale.

Nos formations sont nourries par l'expérience acquise et par des pratiques avérées et innovantes dans un souci constant de répondre aux besoins émergents.



Une pédagogie interactive

Les méthodes proposées privilégient l'interactivité et les pédagogies actives afin que les stagiaires soient acteurs de leur formation, et leur permettent de s'inscrire dans une pensée réflexive à partir de leur pratique.

Nos formateurs sont des acteurs de terrain mobilisés pour leur expertise, leur savoir expérientiel dans le domaine concerné et leurs compétences pédagogiques.



Le numérique au service de l'apprentissage

Les supports utilisés, innovants et interactifs, s'adaptent aux contraintes et obligations professionnelles.

Suivant les besoins, nous pouvons utiliser une plateforme numérique d'apprentissage, facilitant l'accès aux documents de la formation, ainsi que les activités pédagogiques.



Une évaluation systématique

Notre démarche d'évaluation vise à apprécier l'atteinte par les publics bénéficiaires des objectifs de la prestation. Nous utilisons des outils d'évaluation des acquis, adapté aux objectifs et au public, en cours et en fin de prestation (à chaud et à froid).



Des formations conçues sur-mesure au plus près de vos besoins

- La plupart de nos formations sont organisées sur site : co-construites à la demande et en fonction des besoins des établissements et des professionnels, nos formations contribuent au développement des compétences et d'une culture institutionnelle partagée.
- Certaines formations spécifiques sont organisées en inter-entreprises, en particulier : « La fonction de formateur d'adultes » (p. 46), « La médiation équine » (p. 48) et PSSM (p. 64)



Le plus de l'institut !

Nous pouvons mobiliser à la demande et de façon complémentaire à l'expertise de professionnels, des personnes connaissant ou ayant connu des troubles de santé mentale, formées à intervenir et co-animer : les formateurs-pairs.



Modalités d'inscription

Pour toute demande de renseignement ou d'inscription, et selon la formation concernée, vous pouvez nous contacter par mail : formation.irjb@arhm.fr ou par téléphone au : 04 81 07 98 62.

Enregistré sous le N° de déclaration d'activité : 82690013269. Cet enregistrement ne vaut pas agrément de l'État.

Accompagner les personnes âgées avec troubles du comportement

Les personnes âgées peuvent souffrir de troubles psychiques et comportementaux liés au processus de vieillissement : dépression, troubles anxieux, risque suicidaire, troubles délirants, syndrome confusionnel, conduites addictives, détériorations cognitives.

Donner du sens à ces troubles, pouvoir les rattacher à des concepts théoriques, partager avec l'équipe sa compréhension ou ses incompréhensions et trouver des réponses adaptées vont permettre une fédération de l'équipe autour de la prise en charge de la personne et de son entourage.

Public concerné et pré-requis

- Professionnels du médico-social et du sanitaire et intervenants à domicile
- Pré-requis : être en contact avec des personnes âgées dans sa pratique professionnelle.

Objectifs

- Reconnaître et évaluer les troubles présents, différencier une urgence somatique de troubles d'allure psychiatrique
- Acquérir des éléments de repérage de signaux d'alerte
- Comprendre les comportements en lien avec la psychopathologie
- Pouvoir verbaliser pour soi et en équipe les questionnements soulevés par ces troubles
- Être en capacité d'adapter les soins au regard de ces temps d'élaboration
- Recentrer l'équipe autour de la prise en charge du résident et de sa famille.

Contenu à adapter à vos besoins

- Psychopathologie du vieillissement ; vieillissement et organisation psychique, dépression et suicide de la personne ; processus psychiques (mécanismes de défenses, attitudes, contre attitudes...)
- Compréhension des troubles psychologiques et comportementaux et leur évaluation, repérage des signes d'alarme
- Notions de communication et de relation de soins dans l'accompagnement quotidien
- Repérages des signes somatiques cachés sous des allures de problèmes psychiatriques
- Bienveillance
- Dynamique familiale
- Le projet d'accompagnement et rôles des différentes professions.

Méthodes pédagogiques

- Analyse de la pratique : décryptage et mise en sens des situations cliniques apportées par les soignants
- Réflexion autour du projet de soin du résident avec des solutions adaptées au contexte et à la culture du lieu.

Formateurs

- Psychiatre, psychologue clinicienne de géronto-psychiatrie, infirmier ou cadre de santé.

EN PRATIQUE

 **3 jours**

[Durée indicative]

 **Lyon ou sur site**

 **Devis sur demande**

 **Contact :**
anne-laure.guyon@arhm.fr



Addiction et conduites addictives

Les professionnels de l'action sociale, et plus spécifiquement ceux en charge de l'enfance/adolescence et des familles rencontrent souvent des difficultés à aborder la question des conduites addictives avec leur public.

Cette formation a pour objectif de sensibiliser les professionnels du soin ou du monde socio-éducatif.

En partant de leur contexte professionnel, de leurs préoccupations actuelles au regard des problématiques rencontrées, il s'agira de leur apporter un savoir commun, comme socle de connaissances et de compréhension des addictions, tout en déconstruisant leurs propres représentations de cette notion.

Public concerné et pré-requis

- Professionnels de l'action sociale et du médico-social
- Pas de pré-requis particulier.

Objectifs

- Permettre aux professionnels d'exprimer leurs représentations des conduites addictives
- Apporter aux professionnels un savoir commun sur les fondamentaux en addictologie
- Appréhender les impacts psychosociaux
- Repérer les dispositifs et modalités de prise en charge
- Reconnaître et identifier les symptômes, les indicateurs et s'autoriser à en parler
- Expérimenter des outils concrets pour favoriser les échanges.

Contenu à adapter à vos besoins

- Les différentes addictions, avec ou sans produit
- Comprendre l'installation d'une conduite addictive
- Données actuelles sur les produits et les usages
- Les dispositifs de prise en charge des personnes souffrant d'addiction
- Définition des produits psychoactifs
- Maladies induites
- Les effets physiologiques
- La relation sujet/produit
- Formation adaptable aux spécificités des publics accueillis : adolescents, personnes souffrant de troubles psychiques, publics précaires...

Méthodes pédagogiques

- Échanges et analyse à partir de cas pratiques apportés par les participants : repérage et techniques d'entretien
- Pistes d'action pour une évolution des pratiques professionnelles.

Formateurs

- Médecin addictologue ou psychologue clinicien spécialiste de la prise en charge des addictions.

EN PRATIQUE

 **3 jours**
[Durée indicative]

 **Lyon ou sur site**

 **Devis sur demande**

 **Contact :**
anne-laure.guyon@arhm.fr



Comprendre le mal-être étudiant

L'entrée dans la vie étudiante se traduit bien souvent pour les jeunes adultes par un véritable bouleversement en ce qu'elle marque un passage dans la vie adulte, passage qui vient (re)questionner différentes dimensions de la vie de l'étudiant, qu'elles soient sociales, familiales, financières, ou liées à son identité et à ses liens aux autres.

Les professionnels, enseignants ou administratifs, sont régulièrement confrontés à des étudiants en difficulté, à des manifestations de stress, d'angoisses, de solitude, des conduites à risque qui les laissent démunis faute de clés de compréhension et de connaissances sur les dispositifs de prise en charge adaptés.

Public concerné et pré-requis

- Personnels administratifs ou enseignants d'établissements publics ou privés d'enseignement supérieur
- Pas de pré-requis particulier.

Objectifs

- Renforcer et actualiser les connaissances sur les problématiques fréquentes vécues par les étudiants (isolement, anxiété, conduites à risques, addictions, risque suicidaire...)
- Repérer les signes inquiétants dans le comportement d'un étudiant
- Aborder les fondamentaux de la relation d'aide tout en apprenant à repérer ses propres émotions et en restant dans les limites de sa fonction.
- Mieux connaître les ressources existantes dans les secteurs social, médico-social et sanitaire pour être capable de conseiller et d'orienter les étudiants vers les dispositifs locaux adaptés
- Explorer des pistes d'action au niveau de son équipe, de son institution...

Contenu à adapter à vos besoins

- Le développement psychologique et les enjeux entre adolescence et passage à la vie adulte
- Repérer les signes inquiétants dans le comportement d'un étudiant
- Signes de mal-être ou de troubles psychopathologiques divers
- Les bases de la relation d'aide
- Les ressources existantes dans le secteur social, médico-social et sanitaire.

Méthodes pédagogiques

- Apports de connaissances
- Échanges en groupe
- Partage de situations professionnelles vécues par les participants.

Formateurs

- Psychologue clinicienne, docteure en psychologie, psychothérapeute, spécialiste du public jeune.

EN PRATIQUE

 **1 jour**
[Durée indicative]

 **Lyon ou sur site**

 **Devis sur demande**

 **Contact :**
anne-laure.guyon@arhm.fr



Nouveau

Comprendre et prévenir les risques psychosociaux

Sous l'effet des mutations du monde du travail telles que la complexité grandissante des tâches, la réduction des temps de repos, l'individualisation du travail ou encore les exigences accrues de la clientèle, un nombre grandissant de salariés déclarent souffrir de symptômes liés à des risques psychosociaux. Le phénomène n'épargne aucun secteur d'activité.

Indépendamment de leurs effets sur la santé des individus, les risques psychosociaux ont un impact sur le fonctionnement des entreprises (absentéisme, turnover, ambiance de travail...). La prise en compte des risques psychosociaux et la mise en place de démarches de prévention collectives devient ainsi incontournable.

Public concerné et pré-requis

- DRH, RRH, manager, professionnels des services de santé au travail, membres de CSE, ou toute personne impliquée dans la santé au travail
- Pas de pré-requis particulier.

Objectifs

- Identifier et comprendre les facteurs de risques psychosociaux
- Intégrer les risques psychosociaux dans une démarche de prévention des risques
- Identifier les liens RPS/TMS/QVT
- Découvrir et expérimenter des outils de mise en œuvre d'une démarche de prévention.

Contenu à adapter à vos besoins

- Les facteurs de risques RPS
- Les indicateurs RPS
- Les accidents du travail : l'arbre des causes et l'arbre des conséquences
- Les différents acteurs de la Prévention
- Le rôle du Manager
- La démarche TMS/RPS
- Le Lean Management et les RPS
- L'accompagnement au changement dans les organisations
- Le stress au travail
- Le harcèlement au travail.

Méthodes pédagogiques

- Présentation d'outils d'analyse
- Supports vidéos
- Jeux de rôle
- Exercices de prise de recul en groupe
- Travail en sous-groupe
- Mises en situation de communication.

Formateurs

- Animateur « Prévention Sécurité Santé au Travail » spécialiste des secteurs sanitaire et médico-social.

EN PRATIQUE

 **2 jours**
[Durée indicative]

 **Lyon ou sur site**

 **Devis sur demande**

 **Contact :**
anne-laure.guyon@arhm.fr





Connaître et accompagner les personnes souffrant de troubles mentaux

Les personnes ayant eu un parcours de soins en psychiatrie sont accueillies et accompagnées par des structures médico-sociales et éducatives pour un projet de réinsertion sociale et professionnelle.

Les professionnels de ces établissements sont confrontés aux expressions multiples des troubles psychiques et mentaux qui le mettent en difficultés et pour lesquels ils ne sont pas toujours formés. En effet, la personne avec ses ressources et son handicap place l'interlocuteur dans une « étrangeté » qui peut mettre à mal le projet d'accompagnement avec le professionnel.

L'accompagnement de ces patients nécessite une collaboration entre l'équipe éducative et les professionnels du soin pour garantir un accompagnement durable tout au long de leur parcours de vie.

Public concerné et pré-requis

- Tout professionnel du médico-social accompagnant des personnes présentant des troubles mentaux
- Pas de pré-requis particulier.

Objectifs

- Développer ses connaissances sur la maladie mentale, la psychopathologie et le handicap psychique
- Comprendre le rapport au monde et le mode relationnel des patients souffrant de troubles et de handicaps et en repérer leurs manifestations
- Identifier le sens et les enjeux de la relation éducative avec une personne ayant eu un parcours de soins en psychiatrie
- Connaître le dispositif de soin en psychiatrie dans lequel la personne chemine
- Repérer les limites de son champ d'intervention pour un meilleur partenariat avec les autres intervenants.

Contenu à adapter à vos besoins

- Troubles mentaux et handicap psychique, notion de rétablissement
- Les différents comportements
- Les difficultés pour ces personnes à être au monde et à entrer en relation
- Références législatives
- Les traitements médicamenteux et leurs effets secondaires
- La relation éducative et ses limites (proximité, distance, débordement, épuisement, sentiment d'échec).

Méthodes pédagogiques

- Travail sur les représentations du patient souffrant de troubles ou d'un handicap psychique (ressources, limites)
- Analyse de situations professionnelles.

Formateurs

- Psychiatre, psychologue, cadre de santé exerçant en psychiatrie.

EN PRATIQUE

 **3 jours**
[Durée indicative]

 **Lyon ou sur site**

 **Devis sur demande**

 **Contact :**
anne-laure.guyon@arhm.fr



Consolidation des savoirs infirmiers en psychiatrie

La pratique en psychiatrie nécessite un approfondissement des connaissances du dispositif de soins en santé mentale, de la psychopathologie, des différentes thérapies et de la relation soignante.

En effet, les évolutions politiques, économiques, thérapeutiques modifient les contextes, les orientations de soins et leur pratique. La participation du patient à sa prise en charge, le respect de ses droits et de ses choix positionnent différemment les soignants dans la relation de soin.

A l'issue de la formation, les stagiaires seront capables de mettre en œuvre de manière opérationnelle des soins psychiatriques personnalisés, en recherchant la participation du patient, dans une vision globale de ses besoins, de son parcours de vie et de son environnement.

Public concerné et pré-requis

- Infirmiers exerçant en psychiatrie
- Pas de pré-requis particulier.

Objectifs

- Connaître l'environnement et les dispositifs de soin en psychiatrie
- Développer un raisonnement clinique à partir des symptômes, comportements, et habitudes de vie du patient
- Repérer les souffrances psychiques, les troubles mentaux et symptômes résiduels du handicap psychique
- Identifier les caractéristiques des différentes approches thérapeutiques dans la pratique de son équipe de soin
- S'approprier le rôle infirmier dans les différentes approches thérapeutiques, le suivi des prescriptions médicamenteuses
- Perfectionner ses compétences relationnelles thérapeutiques spécifiques à la psychiatrie
- Acquérir des compétences dans la mise en œuvre des entretiens infirmiers et groupes thérapeutiques.

Contenu à adapter à vos besoins

Étape 1

La personne, son environnement, la maladie : la santé, la maladie, le rétablissement, les dispositifs de soins en psychiatrie.

Étape 2

Le soin en psychiatrie : les différentes approches thérapeutiques en psychiatrie, le travail d'équipe, l'alliance thérapeutique, la problématique de la liberté d'aller et venir.

Étape 3

La fonction infirmière en psychiatrie : relation d'aide, capacité de contenance, entretiens infirmiers, groupes thérapeutiques, transmissions adaptées à la psychiatrie.

Méthodes pédagogiques

Formation mêlant plusieurs modalités pédagogiques

- En présentiel : apports théoriques, échanges en groupe, analyse de situations professionnelles, mises en situation
- En distanciel : e-learning, élaboration de cas cliniques, forums de discussion, quiz.

Formateurs

- Médecins psychiatres, cadres de santé, infirmiers de secteur psychiatrique.

EN PRATIQUE

 **12 jours + 2 jours de formation à distance**
[Durée indicative]

 **Lyon ou sur site**

 **Devis sur demande**

 **Contact :**
anne-laure.guyon@arhm.fr





Contraintes thérapeutiques et respect des droits des patients en psychiatrie

La souffrance et les pathologies des patients peuvent les amener à exprimer une opposition, un refus de soins ou d'aide. Les soins sans consentement, les cadres de soins contraignants, peuvent aussi complexifier la prise en charge.

La loi du 4 mars 2002 relative aux droits des malades et à la qualité des soins, la conférence de consensus sur la « liberté d'aller et venir dans les établissements sanitaires et médico-sociaux, obligation de soin et de sécurité », le rapport du contrôleur général des lieux de privation de libertés de mars 2016, confirment le changement de paradigme : les restrictions de libertés ne peuvent se faire que sur prescription médicale, elles ne peuvent plus être conduites de manière systématique.

Dès lors, comment concilier projet de soin, cadre juridique, recommandations de bonnes pratiques dans l'intérêt du patient ?

Public concerné et pré-requis

- Professionnels exerçant en psychiatrie
- Pré-requis : avoir une expérience en psychiatrie.

Objectifs

- Permettre le développement de pratiques professionnelles intégrant le respect des droits fondamentaux des personnes, concernant les libertés d'aller et venir dans les soins en psychiatrie
- Se sensibiliser aux bonnes pratiques par un questionnaire sur les valeurs professionnelles
- Acquérir un raisonnement clinique permettant de réaliser l'équation bénéfice/risque d'une restriction de la liberté d'aller et venir
- Développer des réponses cliniques par une relation de soins adaptée
- Développer des stratégies de réflexion favorisant une prise de décision individuelle et d'équipe.

Contenu à adapter à vos besoins

- Les droits et libertés fondamentales des citoyens et des usagers de la santé : références législatives...
- Les mesures de protection du majeur sous tutelle
- La question des mineurs
- Les recommandations de la Haute Autorité de Santé et du contrôleur général des lieux de privation de liberté
- L'assistance à personne en danger et l'obligation de soigner
- Le projet de soins et le cadre thérapeutique
- Les soins sans consentement et la recherche de l'alliance thérapeutique
- L'information et la négociation
- Les voies de recours des patients
- Le rôle et la place des aidants dans le soin.

Méthodes pédagogiques

- Travail sur les représentations
- Analyse des pratiques professionnelles à partir de situations apportées par les participants
- Jeux de rôle.

Formateurs

- Juriste, cadre de santé exerçant en psychiatrie.

EN PRATIQUE



3 jours (2+1)
[Durée indicative]



Lyon ou sur site



Devis sur demande



Contact :
christophe.buffavand@arhm.fr





Droits des usagers en psychiatrie : points de vue de l'utilisateur

Depuis les lois du 04 mars 2002 et du 05 juillet 2011 les droits des usagers du système de santé font l'objet d'une protection renforcée. Leur application en psychiatrie est parfois complexe. Sont-ils mis en suspens durant une hospitalisation ? Sont-ils les mêmes que pour une hospitalisation ou au contraire, sont-ils renforcés compte tenu du contexte ?

Les textes prévoient que les droits des usagers sont garantis notamment par la présence, au sein des établissements, de bénévoles appelés représentants des usagers. De plus en plus connus, ils sont un rouage essentiel du système de santé, quel que soit le lieu d'hospitalisation comme en psychiatrie. Qui sont-ils ? Quel est leur rôle ? Comment travailler avec eux ?

Autant de questions auxquelles cette formation vous apportera des réponses.

Public concerné et pré-requis

- Professionnels de la santé et du social exerçant en psychiatrie
- Bénévoles, représentants d'usagers, membres d'associations (collectifs de personnes concernées, GEM...)
- Pas de pré-requis particulier.

Objectifs

- Connaître et comprendre les droits individuels spécifiques des usagers
- Savoir informer l'utilisateur de ses droits
- Connaître et comprendre le rôle de la personne de confiance et des directives anticipées
- Prendre en compte les droits des usagers dans sa pratique, professionnelles ou bénévoles
- Promouvoir le rôle et la fonction des représentants des usagers
- Se questionner sur sa posture professionnelle.

Contenu à adapter à vos besoins

- Les principaux droits des usagers : aspect législatif et mise en application en psychiatrie
- La représentation des usagers en établissement psychiatrique
- La protection des personnes vulnérables.


Méthodes pédagogiques

- Partage d'expériences et analyse de situations :
 - le point de vue des usagers et de leurs familles sur les pratiques en établissement
 - les représentations des professionnels sur l'utilisateur, sa famille, l'exercice de ses droits
 - élaboration de stratégies de réponse.

Formateurs

- Juriste exerçant dans un établissement psychiatrique.

EN PRATIQUE

 **2 jours, dont 1 jour en suivi différé**
[Durée indicative]

 **Lyon ou sur site**

 **Devis sur demande**

 **Contact :**
christophe.buffavand@arhm.fr



Entretiens infirmiers en psychiatrie

De la consultation infirmière d'accueil et d'orientation en CMP, aux entretiens à visée psychothérapeutique, l'infirmier en psychiatrie a une pratique variée de la situation d'entretien, et l'exerce dans le cadre de soins en hospitalisation complète et en soins ambulatoires.

Cette pratique de soins se met en œuvre à partir d'une part, des besoins identifiés avec le patient et d'autre part, des objectifs du projet de soin, à son initiative ou sur prescription médicale. Elle fait appel à des techniques relationnelles structurées, à la maîtrise des outils de la conduite d'entretien ainsi qu'à des connaissances cliniques.

Cette session peut s'adapter aux situations de soins à domicile.

Public concerné et pré-requis

- Infirmiers exerçant en psychiatrie
- Pas de pré-requis particulier.

Objectifs

- Disposer d'une méthodologie pour conduire des entretiens modulables et adaptables aux différents objectifs de soins
- Maîtriser les principaux outils de l'entretien : communiquer, observer, écouter, entendre, comprendre le sens caché, reformuler et ajuster la distance relationnelle, suivre l'objectif
- Acquérir des attitudes et un positionnement adapté au type d'entretien mis en œuvre
- Analyser les interactions, la dynamique de l'entretien, le processus en cours
- Savoir mettre en œuvre, évaluer et réajuster le processus et le déroulement d'une séquence d'entretiens.

Contenu à adapter à vos besoins

- Typologie des entretiens : aide et de soutien psychologique, relation d'aide thérapeutique, entretiens éducatif et motivationnel, consultation d'accueil et d'orientation, entretien téléphonique
- Rappels psychopathologiques
- Les outils de l'entretien et ses invariants
- Les outils infirmiers : démarche de soin, raisonnement clinique, jugement clinique
- La place de l'entretien infirmier dans le projet de soin global du patient
- L'écoute, la dimension verbale et infra-verbale
- Les outils d'évaluation clinique et professionnelle
- Les mécanismes relationnels
- Repères législatifs quant aux transmissions entre professionnels et secret professionnel.

Méthodes pédagogiques

- Analyse de situations apportées par les stagiaires, élaboration de réponses soignantes et mise en situations
- Utilisation de grille de lecture d'un entretien
- Exercice de connaissance de soi.

Formateurs

- Psychologue, cadre de santé.

EN PRATIQUE

 **3 jours**
[Durée indicative]

 **Lyon ou sur site**

 **Devis sur demande**

 **Contact :**
christophe.buffavand@arhm.fr





Intégration de pairs-aidants en milieu professionnel : intérêts et avantages

Cette formation est une sensibilisation des milieux professionnels à l'embauche de pairs-aidants. Comme pour toute intégration de nouveau métier, le travail préparatoire avec les équipes, en amont du recrutement des pairs-aidants, est l'un des facteurs de réussite de la démarche.

Ce travail peut prendre différentes formes (identification des besoins, définition de la fiche de poste, mises en situation...) et a vocation à permettre l'expression et l'échange sur les questions légitimes des équipes qui s'appêtent à accueillir des pairs-aidants.

Cette phase préparatoire facilite bien souvent l'accueil des pairs dans les équipes et favorise le processus d'intégration et de collaboration entre professionnels.

L'objectif général est d'accompagner la réflexion de l'équipe pour faciliter l'accueil et l'intégration des pairs-aidants et identifier la potentielle valeur ajoutée que peut apporter la présence de pair-aidant auprès de l'équipe et auprès des usagers.

Public concerné et pré-requis

- Professionnels du secteur sanitaire et médico-social
- Pré-requis : exercer au sein d'une équipe intervenant en santé mentale...

Objectifs

- Pouvoir exprimer librement ses craintes, questionnements, attentes...
- Clarifier ses représentations sur le rôle du pair-aidant
- Identifier les éventuelles difficultés liées au recrutement de pairs-aidants afin de les anticiper
- Identifier la potentialité du travail pair à différents niveaux
- S'appuyer sur d'autres exemples d'intégration de pairs-aidants dans différents types de dispositifs.

Contenu à adapter à vos besoins

- Histoire de la pair-aidance
- Définitions et concepts
- Savoirs expérientiels et récit de soi
- Le rôle du pair-aidant auprès des personnes accompagnées
- La relation de collaboration
- L'intégration dans l'équipe.

Méthodes pédagogiques

- Analyse de situations apportées par les stagiaires
- Échanges sur les expériences professionnelles.

Formateurs

- Binôme incluant un formateur pair.

EN PRATIQUE

 **1 jour**
[Durée indicative]

 **Lyon ou sur site**

 **Devis sur demande**

 **Contact :**
christophe.buffavand@arhm.fr



Nouveau

Intégrer un collaborateur en situation de handicap psychique

Accueillir dans son équipe un salarié en situation de handicap est l'occasion de repenser l'organisation et ses pratiques.

Au-delà des obligations légales spécifiques à laquelle est soumis l'employeur, des interrogations peuvent apparaître lorsqu'il s'agit de favoriser l'insertion professionnelle ou le maintien dans l'emploi en milieu ordinaire des personnes en situation de handicap. Qu'en est-il lorsque le salarié est concerné par le handicap psychique ?

La variabilité des comportements et la méconnaissance des mécanismes en jeu peuvent entraîner certaines difficultés au sein de l'équipe de travail. Cette formation est l'occasion d'aborder les différents aspects à prendre en compte.

Public concerné et pré-requis

- Tout cadre ou responsable d'entreprises privées ou publiques souhaitant améliorer l'intégration de salariés concernés par une situation de handicap psychique
- Pas de pré-requis particulier.

Objectifs

- Connaître et s'appuyer sur le cadre réglementaire de la loi du 11 février 2005 pour l'égalité des droits et des chances, la participation et la citoyenneté des personnes handicapées et sur les ressources mobilisables
- Comprendre le handicap psychique non comme un état mais comme une situation dans l'environnement
- Démystifier le handicap et appréhender la diversité des situations
- Savoir aborder le handicap psychique et se poser les bonnes questions
- Comprendre les conditions de réussite de l'intégration ou du maintien dans collaborateur en situation de handicap.

Contenu à adapter à vos besoins

- Typologie du handicap
- Droit du travail et handicap
- Dispositifs d'accompagnement
- Recrutement, accueil et tutorat du collaborateur
- Dynamique d'équipe
- Management.

Méthodes pédagogiques

- Apports de connaissances
- Échanges en groupe
- Analyse de situations professionnelles
- Mises en situations
- Vidéos.

Formateurs

- Consultante en management, spécialiste du handicap.

EN PRATIQUE

 **2 jours**
[Durée indicative]

 **Lyon ou sur site**

 **Devis sur demande**

 **Contact :**
christophe.buffavand@arhm.fr



Nouveau

L'alliance thérapeutique : entre proximité et distance

L'alliance thérapeutique est un élément central de la relation d'aide et l'une des clés du bon déroulement d'une prise en charge.

Tout d'abord mise en avant par la psychanalyse puis reprise par d'autres courants théoriques comme l'analyse transactionnelle ou les thérapies humanistes, l'alliance thérapeutique repose sur une dynamique qui évolue tout au long d'un processus de soin. Elle peut être caractérisée par une proximité ou une distance dans la posture que peut adopter un soignant.

Cette formation vise à découvrir comment l'alliance thérapeutique peut être utilisée comme un outil dans la relation de soin.

Public concerné et pré-requis

- Tout professionnel
- Pas de pré-requis particulier.

Objectifs

- Actualiser ses connaissances sur l'alliance thérapeutique
- Maîtriser la question de la proximité et de la distance durant l'accompagnement d'un patient
- Déterminer l'investissement de l'espace de soin et l'alliance du patient
- Ajuster une posture étayante en fonction de la personnalité du patient
- Mesurer les effets de la mise en place d'un cadre suffisamment bon pour le patient.

Contenu à adapter à vos besoins

- Apports des différentes approches théoriques ayant étudié l'alliance thérapeutique
- L'alliance thérapeutique comme instrument de soin
- Notions de transfert et contre-transfert ; mouvements d'éloignement / rapprochement, construction / déconstruction de l'objet
- Voies de l'alliance thérapeutique
- Gestion de la relation thérapeutique : entre alliance et distance
- Difficultés rencontrées et modalités de dépassement
- Ressources institutionnelles et travail d'équipe.

Méthodes pédagogiques

- Apports théoriques
- Illustrations cliniques
- Analyse de situations professionnelles
- Échanges et partage d'expérience.

Formateurs

- Psychologue clinicien, psychothérapeute.

EN PRATIQUE

 **2 jours**
[Durée indicative]

 **Lyon ou sur site**

 **Devis sur demande**

 **Contact :**
christophe.buffavand@arhm.fr





L'approche motivationnelle : accompagner le changement

L'entretien motivationnel est une approche de la relation d'aide permettant de renforcer la motivation propre d'une personne et son engagement envers le changement (travaux de William R. Miller et Stephen Rollnick). Elle peut être une clé permettant l'engagement de la personne dans un processus de changement, en l'accompagnant de la mise à jour de ses ambivalences à une planification du changement...

Basée sur l'écoute active et une attitude empathique, l'approche motivationnelle est souvent privilégiée dans le champ de l'addiction, de la dépendance et des prises de risque, mais elle peut concerner toutes les situations d'accompagnement au changement de comportement.

La formation se fait dans le style motivationnel : il s'agit d'une collaboration entre les formateurs et les participants : apports théoriques, supports vidéo, jeux de rôles, mises en situation.

Public concerné et pré-requis

- Professionnels du secteur social, médico-social, éducatif, du soin accompagnant des personnes en difficulté
- Pas de pré-requis particulier.

Objectifs

- Utiliser les techniques de l'entretien motivationnel dans l'exercice de ses fonctions
- Augmenter ses capacités d'écoute active, d'empathie
- Savoir motiver au changement.

Contenu à adapter à vos besoins

- L'esprit de l'Entretien Motivationnel (EM)
- Les styles naturels de communication
- L'EM et la question éthique, les principes de l'EM
- Les notions d'ambivalence, de changement

- Discours changement/ Discours maintien
- Les outils et méthodes de l'EM
- Différences entre empathie et sympathie
- L'écoute active
- Les quatre processus de l'EM
- Guider vers le changement
- Outils « techniques » (échelles, valeurs...).

Méthodes pédagogiques

- Analyse collective de la mise en pratique de l'EM lors de jeux de rôles
- Échanges et analyse à partir des pratiques professionnelles
- Pistes d'action pour utiliser l'EM dans ses pratiques quotidiennes.

Formateurs

- Binôme de formatrices agréées.

EN PRATIQUE

 **2 à 3 jours**
[Durée indicative]

 **Lyon ou sur site**

 **Devis sur demande**

 **Contact :**
anne-laure.guyon@arhm.fr



La communication bienveillante, un outil favorisant l'autonomie

La communication n'est pas qu'un outil : elle est une expression de l'être. Elle traduit notre relation à l'autre dans toutes les situations du quotidien. Les relations professionnelles n'échappent pas à cette règle. Chaque jour, nous communiquons avec les personnes que nous accompagnons, nos collègues, nos partenaires et notre hiérarchie.

Dans les structures médico-socio-éducatives le terme de bienveillance apparaît souvent dans les valeurs des missions d'aide. La communication bienveillante est une opportunité de porter cette bienveillance dans toutes les relations. Nous proposons une approche en accord avec les préceptes de Marshall Rosenberg.

Public concerné et pré-requis

- Professionnels des secteurs médico-socio-éducatifs souhaitant développer une relation de qualité avec les personnes accompagnées (SAVS, SAMSAH, CCAS, MDR, Service d'insertion, ESAT, CHRS...)
- Pas de pré-requis particulier.

Objectifs

- Renforcer son efficacité relationnelle
- Favoriser l'autonomie relationnelle avec la personne accompagnée
- Adopter une posture cohérente avec la bienveillance
- Établir une connexion de qualité dans une optique de juste proximité
- Communiquer dans un respect mutuel.

Contenu à adapter à vos besoins

- Les postures relationnelles : domination, soumission, indifférence, respect mutuel
- Les composantes de la communication bienveillante : l'observation, le non jugement, l'expression des émotions, la formulation de la demande
- L'impact d'une estime de soi valorisée dans la relation
- Les ingrédients d'une communication aliénante : le déni de la responsabilité, les jugements moralisateurs, les comparaisons et les injonctions
- Les techniques et modes de relation : l'empathie, le stimulus verbal, l'interprétation versus l'observation, l'identification des besoins (les siens, ceux de l'autre), la contractualisation.

Méthodes pédagogiques

- Mises en situation et expérimentation des techniques de la communication non-violente
- Échanges sur les expériences professionnelles
- Pistes d'action pour l'amélioration de la pratique professionnelle.

Formateurs

- Formateur en management social et communication non-violente.

EN PRATIQUE

 **2 jours**
[Durée indicative]

 **Lyon ou sur site**

 **Devis sur demande**

 **Contact :**
anne-laure.guyon@arhm.fr





La fonction de formateur d'adultes en institution sanitaire ou sociale

Reconnus pour leur expertise dans leur domaine, les intervenants en formation continue pour adultes se sentent parfois démunis face à la complexité de la situation de transmission et à la multiplicité des niveaux à gérer dans cette situation.

S'engager dans la formation pour adultes demande l'acquisition de compétences particulières, qui renforceront les richesses issues de l'expérience professionnelle. Au-delà de la transmission de connaissances, il s'agit de rendre les participants conscients de leur progression, de développer leurs capacités, de leur permettre d'acquérir de nouvelles notions et de développer de l'expérience.

Maîtriser des techniques d'animation et de communication permettra aux futurs formateurs d'évoluer dans leurs pratiques et de garantir une formation de qualité aux participants.

Public concerné et pré-requis

- Tout professionnel amené à assurer des formations auprès d'adultes.
- Pré-requis : avoir une expérience de formateur d'adultes.

Objectifs

- S'appropriier les fondamentaux de la formation d'adultes
- Connaître les mécanismes d'apprentissage chez l'adulte et les méthodes pédagogiques appropriées
- Savoir gérer un groupe restreint en formation continue
- Connaître et utiliser différents supports et outils d'animation pédagogiques
- Expérimenter des séquences pédagogiques et savoir s'auto-évaluer.

Contenu à adapter à vos besoins

- Le rôle du formateur : les 3 fonctions du formateur, les attitudes clés
- Les spécificités de la pédagogie adulte (l'andragogie) et les mécanismes d'apprentissage
- La logique de la progression pédagogique : des objectifs à l'évaluation
- Le choix des supports et des méthodes en fonction du public et des attendus
- Les facteurs clés pour réussir l'animation d'une séquence : la préparation, l'organisation, les techniques
- La dynamique de groupe, l'intervention en binôme
- Les conditions pour s'exprimer et être entendu, savoir échanger avec les participants
- Les erreurs les plus fréquentes
- Introduction au e-learning.

Méthodes pédagogiques

- Mise en pratique de la fonction de formateur à travers des jeux de rôles et de mises en situation
- Retour et analyse des pratiques après la réalisation d'une séquence de formation (retour sur expérience).

Formateurs

- Ingénieur de formation spécialiste des établissements sanitaires et médico-sociaux.

EN PRATIQUE



3 jours

29, 30 mars et 26 avril 2021



Lyon - Formation inter



750 €



Contact :

anne-laure.guyon@arhm.fr





La médiation équine : un outil thérapeutique et de développement personnel

L'animal est un médium vivant avec lequel interagir ; quand le langage et la communication sont difficiles avec une personne, il reste un « autre » possible. Le cheval est un formidable attracteur, il facilite l'expression émotionnelle et les apprentissages.

Les représentations qui lui sont liées, sa taille, contribuent à renforcer confiance et estime de soi. C'est un médium privilégié, depuis longtemps utilisé en psychiatrie et depuis peu dans d'autres domaines, handicap, éducation, réinsertion, management...

La mise en place de la médiation équine demande de bien connaître l'animal mais aussi les fondements théoriques de la médiation et les différents cadres dans lesquels elle s'inscrit.

Public concerné et pré-requis

- Tout professionnel amené à utiliser la médiation équine dans le cadre d'un projet thérapeutique, éducatif, de réinsertion ou de développement personnel
- Pré-requis : avoir un intérêt pour le cheval et le respecter en tant qu'être vivant.

Contenu

Module 1 : Le cheval

- L'éthologie équine
- Principes d'apprentissage
- Santé : besoins physiologiques.

Module 2 : Les publics

- Publics en difficulté inter-personnelle
- Publics spécifiques : enfants, ados, seniors, personnes handicapées
- Repères cliniques en psychopathologie ; profils psychologiques.

Module 3 : Les pratiques

- Fondements théoriques et cadre de la médiation thérapeutique en psychologie psychodynamique ; spécificités de la médiation équine
- Autres approches (TCC, TIP, PNL, psychologie du développement)
- Animation des groupes à visée socio-thérapeutique ; coaching de vie et autres applications de la médiation équine.

Méthodes pédagogiques

- Observation du cheval
- Apports théoriques (dossier pédagogique)
- Mises en situation, jeux de rôles
- Pédagogie active, partage d'expériences
- Analyse des pratiques professionnelles.

Formateurs

- Formateurs d'Equi-Liance : éthologues, vétérinaires, moniteurs équestres, médecins, psychologues, professionnels paramédicaux, éducateurs...

EN PRATIQUE



9 jours

4, 5, 6 octobre ; 1, 2, 3 novembre ;
6, 7, 8 décembre 2021
[Dates à confirmer]



Lyon - Formation inter



de 600 à 1800 €

selon le nombre de modules choisis



Contact :

anne-laure.guyon@arhm.fr



Le rétablissement en santé mentale

Le rétablissement des personnes ayant souffert de troubles psychiques est un processus qui nécessite un accompagnement spécifique.

La personne est au centre de la démarche de soin de réhabilitation psychosociale ; pour recouvrer sa place de sujet et son empowerment, l'équipe de soin met en œuvre des outils spécifiques de réhabilitation psychosociale.

Cette formation se propose d'accompagner les professionnels dans l'appropriation de la philosophie et des méthodes utilisées dans la démarche de réhabilitation psychosociale.

Public concerné et pré-requis

- Professionnels de la psychiatrie.
- Pré-requis : avoir une expérience dans le champ de la santé mentale.

Cette session peut également s'adapter aux professionnels du secteur médico-social et social.

Objectifs

- S'approprier le concept de rétablissement
- Connaître la démarche de réhabilitation psychosociale
- Découvrir les outils thérapeutiques et éducatifs utilisés.

Contenu à adapter à vos besoins

- Le concept de rétablissement et concepts associés
- La démarche de réhabilitation psychosociale

- La place de la réhabilitation psychosociale dans le parcours de soin
- Les différents outils
- La guidance familiale
- La notion de qualité de vie.

Méthodes pédagogiques

- Analyse des pratiques professionnelles
- Mises en situation et expérimentation des techniques et outils de rétablissement
- Échanges sur les expériences professionnelles.

Formateurs

- Médecin psychiatre, infirmier, psychologue.

EN PRATIQUE

 **4 jours**
[Durée indicative]

 **Lyon ou sur site**

 **Devis sur demande**

 **Contact :**
christophe.buffavand@arhm.fr



Le risque de violence en psychiatrie

La question de la violence dans les soins est devenue une préoccupation constante.

En psychiatrie, la souffrance des patients peut les amener à s'exprimer par des attitudes ou comportements agressifs voire violents. Les soins sans consentement, les cadres de soins parfois contraignants peuvent rendre les prises en charge et les traitements difficiles.

Le turnover des équipes, le défaut de formation initiale de certains métiers, peuvent aussi influencer la difficulté des équipes et des institutions à gérer ces situations cliniques complexes.

L'article 72, L. 322-5-1 de la loi de modernisation du système de santé vise à situer les soins en psychiatrie au plus près du respect des libertés fondamentales.

Dès lors, comment soigner ? Quelles alternatives cliniques possibles aux pratiques d'isolement et de contention ?

Public concerné et pré-requis

- Professionnels des équipes de psychiatrie générale.
- Pré-requis : exercer en psychiatrie.

Objectifs

- Identifier les situations cliniques et institutionnelles à risque de violence
- Approfondir la compréhension clinique des comportements à risque en lien avec les pathologies et les soins proposés
- Élaborer des projets de soins personnalisés et des projets d'unité
- Renforcer ses savoir-faire cliniques par l'apaisement, la réassurance, la contenance psychique
- Savoir désamorcer la situation de crise et mettre en œuvre les mesures d'isolement et de contention
- Analyser les événements de violence en après-coup, de façon individuelle et collective.

Contenu à adapter à vos besoins

- Les différentes formes d'agressivité et de violence
- Grands syndromes douloureux
- Manifestations cliniques et psychopathologie
- Apports psychodynamiques
- Les réponses thérapeutiques et mécanismes relationnels, interaction soignant/soigné
- Le travail d'équipe, valeurs et pratiques communes
- Le projet de l'unité de soins
- Repères éthiques et références législatives : recommandations de la Haute Autorité de Santé, rapport du contrôleur général des lieux de privation des libertés (mars 2016).

Méthodes pédagogiques

- Travail sur les situations cliniques
- Constructions d'outils
- Partage d'expérience.

Formateurs

- Psychiatres, psychologues, infirmiers et cadres de santé exerçant en centre hospitalier.

EN PRATIQUE

 **6 jours (3+2+1)**
[Durée indicative]

 **Lyon ou sur site**

 **Devis sur demande**

 **Contact :**
christophe.buffavand@arhm.fr



Nouveau

Les enfants et les écrans

À l'ère de l'hyper-modernité, du développement d'outils numériques toujours plus performants et devenus incontournables aussi bien dans la sphère privée que professionnelle, les adultes et en particulier les professionnels prenant en charge des enfants, sont désarmés par l'évolution de leur rapport au monde et à l'autre et par l'influence du virtuel et des objets technologiques dans leur développement psychique.

Comment mieux comprendre le rapport des enfants à ces objets ? Quel rôle jouent-ils dans la problématique familiale ? Comment utiliser les outils technologiques de manière positive dans la relation thérapeutique ?

Public concerné et pré-requis

- Tout professionnel encadrant ou prenant en charge des enfants ou des adolescents
- Pré-requis : être en contact avec des enfants ou des adolescents dans sa pratique professionnelle.

Objectifs

- Comprendre le développement psycho-affectif normal de l'enfant
- Mesurer l'impact d'un usage important des écrans dans le développement de l'enfant
- Être capable de repérer des signaux d'alerte indiquant une surexposition aux écrans
- Comprendre les mécanismes impliqués dans la mise en place de phénomènes de dépendance et d'isolement
- Découvrir la possibilité d'utiliser les médiations numériques dans la relation thérapeutique.

Contenu à adapter à vos besoins

- Le développement de l'enfant/de l'adolescent
- L'environnement non-vivant-animé
- Écrans et dépendance
- Écrans et rapport à la réalité
- Écrans et isolement
- Le problème de la violence
- L'utilisation des écrans comme médiation dans la relation thérapeutique.

Méthodes pédagogiques

- Apports de connaissances
- Échanges en groupe
- Analyse de situations professionnelles
- Mises en situations.

Formateurs

- Psychologue clinicien, psychothérapeute, spécialiste des problématiques posées par le virtuel et le numérique.

EN PRATIQUE

 **2 jours**
[Durée indicative]

 **Lyon ou sur site**

 **Devis sur demande**

 **Contact :**
anne-laure.guyon@arhm.fr



Les violences conjugales et intra familiales

Les violences faites aux femmes sont considérées aujourd'hui comme une priorité de santé publique. Un protocole national adressé aux Agences Régionales de Santé veut permettre de renforcer les liens entre services de santé, de police et de justice.

Une formation sur cette thématique permet de comprendre les interactions entre agresseur et victime, de repérer les environnements psychiques, familiaux, sociaux de la violence conjugale qui avec la présence des enfants devient intra familiale.

Les professionnels soutenus par cette formation donneront des réponses cohérentes, mettront en place un accompagnement des victimes et des agresseurs (femme/homme/enfant) qui leur permettra de sortir de ce risque majeur.

Public concerné et pré-requis

- Tout professionnel du médico-social, de la justice, de la police étant dans une fonction d'écoute, d'accompagnement des victimes de violences.
- Pas de pré-requis particulier.

Objectifs

- Comprendre les mécanismes psychiques et relationnels qui lient victime et agresseur
- Repérer la dynamique progressive de la violence et ses risques vitaux
- Identifier les conséquences de la violence du couple parental sur l'évolution des enfants, la violence directe envers les enfants
- Connaître l'environnement politique et législatif
- Comprendre la place de chaque intervenant et le partenariat dans le respect du secret professionnel et du partage d'informations strictement nécessaires
- Développer une démarche d'auto-évaluation.

Contenu à adapter à vos besoins

- Apports théoriques sur la psychopathologie de la violence et sur les interactions psychiques victime-coupable/agresseur-innocent
- Les mécanismes de défense de la victime face à cette violence et leurs conséquences dans sa prise en charge
- La violence conjugale qui devient intra familiale et les effets sur le développement des enfants
- Les 8 mesures du Plan de Lutte du ministère des Droits des Femmes et leur application
- L'accompagnement et les réponses pour la victime et l'agresseur
- Aspects juridiques.

Méthodes pédagogiques

- Partage des représentations de la violence conjugale et intra familiale, analyse de son positionnement dans l'accueil de la victime
- Analyse de situations cliniques.

Formateurs

- Psychologue clinicienne, psychothérapeute.

EN PRATIQUE

 **2 jours**
[Durée indicative]

 **Lyon ou sur site**

 **Devis sur demande**

 **Contact :**
anne-laure.guyon@arhm.fr





Parcours de vie, parcours de soin : formation croisée

Le parcours de vie des personnes souffrant de troubles psychiques, en situation de handicap psychique ou mental, nécessite la mobilisation des compétences des professionnels du secteur médico-social et sanitaire, et des collaborations efficaces entre équipes.

L'environnement institutionnel et partenarial doit offrir un soutien aux équipes dans la mise en œuvre des relations et de l'organisation de la prise en charge. La qualité des liens et des articulations entre équipes est déterminante dans la réussite de l'accompagnement.

Cette formation croisée est une approche permettant d'améliorer le fonctionnement collaboratif des services. Elle vise une meilleure compréhension du rôle de chacun des acteurs pour assurer ainsi une continuité dans l'accompagnement.

Public concerné et pré-requis

- Professionnels des établissements médico-sociaux et psychiatriques concernés par les mêmes usagers / ou intervenant sur le même territoire de santé mentale
- Pré-requis : avoir une expérience auprès de personnes concernées par la souffrance psychique.

Objectifs

- Construire une culture commune par l'acquisition de connaissances théoriques
- Identifier les métiers, compétences, et les orientations nationales en matière de santé mentale
- Clarifier et faire évoluer les représentations sur les troubles psychiques, le handicap psychique, le handicap mental
- Améliorer les modalités de mise en œuvre des articulations entre les professionnels.

Contenu

- Historique, législation, normes de bonnes pratiques du champ médico-social et du champ sanitaire
- Métiers, formations, périmètre d'activités, responsabilité
- Projet de soins, projet de vie : méthodologie, finalités
- Maladie mentale, handicap psychique, rétablissement
- La dynamique d'accompagnement et de suivi de la personne, son parcours, les articulations nécessaires.

Méthodes pédagogiques

- Immersion dans une structure partenaire et échanges sur l'expérience
- Échanges et analyse des pratiques professionnelles
- Pistes d'action pour l'amélioration des pratiques.

Formateurs

- Cadres socio-éducatifs et cadres de santé de psychiatrie.

EN PRATIQUE



4 jours, dont 3 jours en présentiel

[Durée indicative]



Lyon ou sur site



Devis sur demande



Contact :

christophe.buffavand@arhm.fr



Nouveau

Pratiquer les médiations thérapeutiques groupales en institution

La pratique des groupes thérapeutiques, et plus précisément des groupes à médiation, est ancienne dans le soin.

De tous temps, les soignants ont ainsi fait preuve d'une grande créativité et d'une grande recherche dans les dispositifs de soin pour s'adapter aux problématiques des patients et solliciter leurs capacités de symbolisation. Cependant, la mise en place de ces groupes demande un fort investissement de la part des soignants, et un important travail institutionnel.

Partant de ce constat, cette formation propose de nombreuses mises en situation, pour donner aux soignants l'occasion de découvrir et de s'approprier les méthodes de groupes thérapeutiques, ainsi que des outils théoriques permettant de construire un projet de groupe thérapeutique dans son institution.

Public concerné et pré-requis

- Tout professionnel susceptible d'animer des groupes thérapeutiques
- Aucun pré-requis particulier.

Objectifs

- Découvrir et expérimenter plusieurs types de médiations thérapeutiques
- S'approprier des repères théoriques permettant de comprendre le fonctionnement des groupes et de penser la fonction des groupes dans le soin
- Comprendre la place des groupes en institution
- Comprendre les indications / contre-indications des groupes thérapeutiques
- Mobiliser les outils nécessaires à l'élaboration de projets thérapeutiques ou d'accompagnement en groupe
- Appréhender sa place de soignant dans un « couple » thérapeutique.

Contenu à adapter à vos besoins

- Les organisateurs psychiques du groupe
- L'appareil psychique groupal
- La fonction contenante du groupe
- Capacités de jeu et verbalisation
- Le rôle de l'art dans la construction des groupes à médiation
- Médiations et activités de vie quotidienne
- L'écoute de la sensorialité, restaurer un lien entre la sensation et la parole
- L'expression émotionnelle et le « lâcher-prise »
- Découverte et expérimentation de différentes médiations.

Méthodes pédagogiques

- Apports théoriques
- Mises en situation et expérimentation de différentes médiations
- Illustrations cliniques
- Visionnage de vidéos
- Travail en petits groupes.

Formateurs

- Psychologues cliniciens spécialistes des médiations thérapeutiques groupales.

EN PRATIQUE

 **3 jours**
[Durée indicative]

 **Lyon ou sur site**

 **Devis sur demande**

 **Contact :**
anne-laure.guyon@arhm.fr



Nouveau

Prendre en compte la diversité culturelle dans la relation d'aide

Au décours des prises en charge se pose régulièrement la question de la place et de l'influence des cultures dans les soins psychiatriques. Les soignants peuvent se retrouver face à des situations complexes où les influences de la culture et des parcours de vie peuvent se mêler aux expressions de la maladie psychique.

Dès lors, comment faire évoluer ses représentations et distinguer ce qui peut être difficile à accepter pour un patient issu d'une culture différente et ce qui, dans nos approches du soin, peut tenir des stéréotypes ?

Comment intégrer dans la prise en charge, le parcours du patient et les vécus traumatiques ?

Quels outils et nouvelles approches peuvent soutenir la pratique des soignants dans leur rencontre avec l'altérité ?

Public concerné et pré-requis

- Tout professionnel
- Aucun pré-requis particulier.

Objectifs

- Mieux comprendre les limites entre le culturel et le pathologique
- Comprendre les mécanismes qui agissent dans la relation de soin en situation interculturelle.

Contenu à adapter à vos besoins

- Ethno-psychiatrie et approche transculturelle : notions de culture, de contre-transfert culturel, de décentration
- Le positionnement soignant face à la différence culturelle : entre le normal et le pathologique, les théories de la maladie et du soin d'ici et d'ailleurs

- Savoir analyser les pratiques professionnelles au regard de l'articulation maladie et culture
- Les applications de l'approche ethno-psychiatrique transférables dans la clinique.

Méthodes pédagogiques

- Apports de connaissances
- Échanges en groupe
- Analyse de situations professionnelles.

Formateurs

- Psychiatre, psychologue clinicienne.

EN PRATIQUE

 **2 jours**
[Durée indicative]

 **Lyon ou sur site**

 **Devis sur demande**

 **Contact :**
anne-laure.guyon@arhm.fr



Premiers Secours en Santé Mentale (PSSM)



Les Premiers Secours en Santé Mentale (PSSM) sont l'aide apportée aux personnes qui manifestent un trouble de santé mentale.

Cette formation répond à la nécessité d'un renforcement d'une aide précoce, au besoin d'une orientation et d'un accompagnement adapté aux diverses situations et plus largement à la déstigmatisation en santé mentale.

Cette formation de 2 jours est accréditée par PSSM France. Elle est déployée dans 22 pays et s'appuie sur des données probantes.

Public concerné et pré-requis

- Tout public interagissant avec des jeunes ou des adultes
- Aucun pré-requis particulier.

Objectifs

- Savoir reconnaître les signes des problèmes de santé mentale, les situations de crise, chez le jeune, l'adulte
- Savoir offrir une aide initiale en cas de problème de santé mentale ou de situation de crise
- Savoir adopter une attitude et répondre de manière pertinente
- Savoir orienter vers une aide professionnelle adéquate
- Réduire la stigmatisation en santé mentale.

Contenu (programme national)

- Notion de santé mentale, maladie, crise, rechute, rétablissement et handicap
- Les troubles psychiques : la dépression, la conduite suicidaire, les psycho-traumatismes, les troubles anxieux, les troubles phobiques, les troubles psychotiques, les dépendances et addictions
- Les traitements et les services de santé mentale
- Les difficultés liées au handicap psychique
- Les symptômes et les signes précurseurs des troubles psychiques
- Les gestes de base des premiers secours en santé mentale
- Les outils d'aide à l'observation et à l'accompagnement des personnes
- Le repérage des signes de détresse et les premiers secours en cas de crise
- L'orientation vers les solutions adaptées.


Méthodes pédagogiques

- Apports théoriques
- Mises en situation
- Travail en sous groupes.

Formateurs

- Formateur accrédité par PSSM France.

EN PRATIQUE

 **2 jours** (consécutifs ou non) **ou 4 demi-journées** (sur une période de 15 jours maximum)

 **Lyon ou sur site**

 **Devis sur demande**

 **Contact :**
christophe.buffavand@arhm.fr



Nouveau

Prévenir et gérer son stress au travail : approches croisées

Le travail occupe une place prépondérante dans nos vies modernes. La dégradation du contexte économique et l'accélération des bouleversements dans les organisations font apparaître une mise en tension des relations et une altération des ambiances, source de situations de stress qui peuvent s'avérer difficiles à réguler. Pour autant, il existe un certain nombre d'outils individuels ou collectifs pour agir face aux phénomènes de stress.

Cette formation est l'occasion de mieux comprendre ses besoins et les possibilités d'y répondre à partir d'outils pratiques issus de différentes approches.

Public concerné et pré-requis

- Tout professionnel
- Pas de pré-requis particulier.

Objectifs

- S'approprier des repères permettant de comprendre les mécanismes du stress
- Comprendre son fonctionnement personnel et son rapport au travail
- Identifier ses propres ressources et limites
- Mobiliser des outils de réduction du stress adaptés à son profil personnel
- Construire une stratégie de gestion du stress mobilisable au quotidien.

Contenu à adapter à vos besoins

- Les apports de différentes approches de la gestion du stress : PNL, sophrologie, méditation pleine conscience...
- Outils pratiques
- Les mécanismes du stress
- Le repérage des seuils limites
- L'expression émotionnelle et le « lâcher-prise »
- Organisation de travail et gestion du temps.

Méthodes pédagogiques

- Expérimentation d'outils pratiques de gestion du stress
- Travail en petits groupes
- Échanges et partage d'expériences
- Mises en situation.

Formateurs

- Psychologues spécialistes de la gestion du stress.

EN PRATIQUE

 **3 jours**
[Durée indicative]

 **Lyon ou sur site**

 **Devis sur demande**

 **Contact :**
anne-laure.guyon@arhm.fr



Nouveau

Prévenir le psychotraumatisme

Les drames accidentels ou les attentats occasionnent des blessures physiques et psychiques, aiguës ou chroniques. Ces blessures psychiques nécessitent des soins d'urgence au même titre que les blessés physiques.

Dans les jours, les semaines ou les mois qui suivent, des troubles peuvent apparaître : angoisses, sentiment de malaise ou d'insécurité, irritabilité, troubles du sommeil et dépression.

L'intervention rapide de professionnels spécifiquement formés doit garantir une prise en charge satisfaisante des victimes et permettre d'éviter l'installation des troubles de stress post-traumatique.

Cette formation vise à mieux comprendre la clinique du traumatisme psychique et à acquérir des outils de repérage et d'intervention.

Public concerné et pré-requis

- Infirmiers, psychologues cliniciens ou médecins
- Pré-requis avoir au moins un an d'expérience dans l'accueil ou la prise en charge de victimes.

Objectifs

- Acquérir des notions de bases sur les traumatismes psychiques et leurs conséquences
- Développer une compréhension des traumatismes complexes et des différentes approches thérapeutiques
- Renforcer les qualités d'écoute et de soutien en développant des techniques verbales et non-verbales favorables à la stabilisation et à la récupération émotionnelle
- Savoir poser les indications, organiser et animer des groupes de parole pour les victimes
- Expérimenter un ensemble d'outils de diagnostics, de stabilisation, de repérage, d'évaluation.

Contenu à adapter à vos besoins

- Psychopathologie et clinique du stress et du traumatisme psychique
- Principes fondamentaux de la psychothérapie post-traumatique (soins immédiats, post-immédiats et prévention de l'ESPT)
- Defusing et débriefing psychologique, principes et limites thérapeutiques ;
- Conduites d'entretien spécifiques à la prise en charge des victimes dans les contextes de l'urgence et de la post-urgence.

Méthodes pédagogiques

- Apports de connaissances
- Échanges en groupe
- Analyse de situations professionnelles
- Mises en situations.

Formateurs

- Psychologue clinicien intervenant en cellule d'urgence médico-psychologique.

EN PRATIQUE

 **3 jours**
[Durée indicative]

 **Lyon ou sur site**

 **Devis sur demande**

 **Contact :**
anne-laure.guyon@arhm.fr





Prévention des conduites à risques à l'adolescence

Les conduites à risques désignent un répertoire de comportements très différents les uns des autres avec une mise en danger plus ou moins volontaire de soi : consommation de substances psycho-actives, fugues, délinquance, violences, atteintes au corps par certaines marques corporelles, rapports sexuels non protégés, conduites ordaliques et suicidaires...

Comment comprendre et aborder la question avec les adolescents que nous côtoyons ? Quelle prévention mettre en place face à ces conduites à risques ?

Public concerné et pré-requis

- Professionnels de l'éducation, du social et du médico-social
- Pas de pré-requis particulier.

Objectifs

- Permettre une meilleure connaissance des conduites à risques
- Aider à un meilleur repérage dans le contexte de sa pratique professionnelle
- Informer les professionnels sur les structures de soin et ressources existantes
- Se doter d'outils et de supports communs, se les approprier dans son quotidien, afin de faciliter le lien et l'accompagnement avec son usager.

Contenu à adapter à vos besoins

- Définition et constats actuels
- Place des conduites à risques chez l'adolescent : nouveaux rites de passage ?
- Sortir de l'alarmisme sans pour autant sombrer dans la banalisation
- Mettre en place des stratégies de prévention.

Méthodes pédagogiques

- Échanges et analyse à partir de cas pratiques apportés par les participants : repérage et techniques d'entretien
- Pistes d'action pour une évolution des pratiques professionnelles.

Formateurs

- Psychologue, éducateur.

EN PRATIQUE

 **3 jours**
[Durée indicative]

 **Lyon ou sur site**

 **Devis sur demande**

 **Contact :**
anne-laure.guyon@arhm.fr



Prévention des conduites suicidaires chez la personne âgée

Le vieillissement, processus irréversible, peut se heurter aux conditions de vie des personnes âgées, et amener à une situation potentiellement génératrice de conduites suicidaires. L'isolement social vient amplifier l'isolement psychologique : deuils, perte d'autonomie, désintérêt, désaffiliation - situation encore augmentée par une éventuelle précarisation.

Même si vieillissement et dépression, vieillissement et souffrance ne vont pas forcément de pair, l'estime de soi est souvent mise à mal, et la dépression peut ainsi « guetter » la personne âgée. Alors que les chiffres montrent un taux élevé de décès par suicide à partir de 65 ans (CepiDc-INSERM 2011), cette réalité semble encore méconnue, passée sous silence.

Public concerné et pré-requis

- Professionnels du maintien à domicile des personnes âgées et professionnels des structures d'accueil
- Pré-requis : Être au contact avec des personnes âgées dans sa pratique professionnelle.

Objectifs

- Prévenir le risque de passage à l'acte chez les personnes âgées en période de crise suicidaire, en les accompagnant dans une résolution favorable
- Identifier et différencier les caractéristiques des conduites liées à la crise du vieillissement et à la crise suicidaire
- Connaître les psychopathologies associées au vieillissement
- Identifier les signes d'un état dépressif

- Connaître les facteurs déterminants d'un passage à l'acte suicidaire
- Clarifier et légitimer une posture professionnelle
- Connaître les lieux et personnes ressources, savoir orienter.

Contenu à adapter à vos besoins

- Crise suicidaire (repérage, évaluation)
- Crise du vieillissement

Méthodes pédagogiques

- Partage des idées reçues et représentations des participants
- Élaboration de stratégies, travail en réseau et orientation
- Éthique et déontologie
- Retour sur expériences, compétences et difficultés
- Suivi de formation sur 4 à 6 mois.

Formateurs

- Formateurs agréés « Repérage et gestion crise suicidaire ».

EN PRATIQUE

 **3 jours (2+1)**
[Durée indicative]

 **Lyon ou sur site**

 **Devis sur demande**

 **Contact :**
anne-laure.guyon@arhm.fr



Prévention des risques liés à l'activité physique (PRAP)

Les douleurs d'effort sont fréquemment à l'origine d'arrêts de travail dans les établissements de santé.

Ces accidents sont d'origines diverses. Ils peuvent être liés à :

- de mauvaises techniques de manutention du matériel
- des gestes et postures inappropriés dans les situations
- des manutentions de charges lourdes
- des mauvaises postures en position assise.

Public concerné et pré-requis

- Professionnels de santé, du sanitaire et du social
- Professionnels des services techniques et logistiques, personnels administratifs
- Pas de pré-requis particulier.

Objectifs

- Être acteur de sa propre prévention
- Analyser une situation de travail et repérer les situations à risque
- Identifier les risques et les déterminants sur des situations de travail
- Expérimenter des techniques de manutentions manuelles sur des patients, résidents ou matériels
- Utiliser des aides techniques.

Contenu à adapter à vos besoins

- Éléments généraux d'anatomie et de physiologie
- Principes de sécurité et d'ergonomie
- Importance des accidents du travail
- Recommandations scientifiques = prévention des lombalgies et comportements à adopter
- Techniques et méthodes de manutention
- Techniques et méthodes de récupération.


Méthodes pédagogiques

- Travail d'analyse avec supports visuels
- Analyse des situations de travail des participants et des gestes acquis.

Formateurs

- Équipe de professionnels du CH Saint Jean de Dieu certifiés par l'INRS (kinésithérapeutes, ergothérapeutes, animateur « Prévention santé au travail »).

EN PRATIQUE

 **2 ou 3 jours** en fonction du profil des stagiaires
[Durée indicative]

 **Lyon ou sur site**

 **Devis sur demande**

 **Contact :**
anne-laure.guyon@arhm.fr



Prise en charge de la douleur en psychiatrie

Les différents plans gouvernementaux ont mis en exergue le déficit de la prise en charge de la douleur chez les patients atteints de troubles psychiatriques.

Reconnaître, évaluer la douleur et mettre en place des réponses thérapeutiques font partie des objectifs prioritaires de tout établissement de santé.

L'hôpital Saint Jean de Dieu s'est doté d'un centre d'évaluation et de traitement de la douleur agréé par l'Agence Régionale de Santé. Son équipe pluridisciplinaire avec ses approches thérapeutiques diversifiées propose aux équipes soignantes une formation théorique et pratique pour une meilleure prise en charge de la douleur dans les structures psychiatriques.

Public concerné et pré-requis

- Professionnels exerçant en psychiatrie
- Pas de pré-requis particulier.

Objectifs

- Comprendre les mécanismes et composantes des phénomènes douloureux
- Identifier la spécificité de la douleur en psychiatrie
- Maîtriser les méthodes d'évaluation de la douleur
- Connaître et savoir utiliser les moyens thérapeutiques et/ou les méthodes non thérapeutiques non pharmacologiques
- Connaître les recommandations de la Haute Autorité de Santé
- Formaliser un protocole de prise en charge de la douleur en psychiatrie.

Contenu à adapter à vos besoins

- Bases physiopathologiques et mécanismes anatomo-physiologiques de la douleur
- Grands syndromes douloureux
- Complexité de l'évaluation de la douleur en psychiatrie et échelles d'évaluation
- Rôle de l'infirmier et du psychologue
- Traitements spécifiques
- Spécificité de l'entretien du patient douloureux en psychiatrie
- Recommandations en psychiatrie.

Méthodes pédagogiques

- Questionnaire d'auto positionnement préalable
- Analyse des pratiques professionnelles
- Analyse de vignettes cliniques filmées et échanges sur la prise en charge
- Évaluation et ajustement du protocole et des actions engagées pendant l'intersession.

Formateurs

- Professionnels du Centre régional d'évaluation et de traitement de la douleur en psychiatrie du CH Saint Jean de Dieu.

EN PRATIQUE

 **3 jours (2+1)**
[Durée indicative]

 **Lyon ou sur site**

 **Devis sur demande**

 **Contact :**
anne-laure.guyon@arhm.fr



Promouvoir la bientraitance

Le concept de bientraitance apporte non seulement une approche nouvelle dans les soins ou dans l'accompagnement, mais aussi une autre dimension dans l'analyse des pratiques des professionnels.

Comment les professionnels l'intègrent dans leur pratique ? Quelles situations peuvent être facteurs de risques de manque de bientraitance ou de maltraitance ? Comment en prendre conscience et mettre en œuvre des organisations vigilantes ? Comment concilier bientraitance et soins sans consentement, ou avec des soins contraignants ?

La bientraitance n'est pas seulement la lutte contre la maltraitance, mais elle est aussi, une façon de s'interroger sur le prendre soin dans une dimension humaniste.

Public concerné et pré-requis

- Médecins, cadres, psychologues, infirmiers, éducateurs, assistantes sociales exerçant en psychiatrie
- Pas de pré-requis particulier.

Objectifs

- S'approprier le concept de bientraitance en interrogeant sa pratique
- Repérer les facteurs de risques et les situations pouvant avoir une influence sur une prise en charge bientraitante ou maltraitante
- Développer des actions d'amélioration des pratiques professionnelles ou organisationnelles
- Permettre des réponses thérapeutiques adaptées et de prendre soin dans le cadre de soins sans consentement et contraignants.

Contenu à adapter à vos besoins

- Notions de bientraitance et de maltraitance, histoire, facteurs de risques
- Le soin en psychiatrie : nécessité de soigner, soins sans consentement, contraintes de soins, le prendre en soin en psychiatrie
- Le projet de soin et ses réponses thérapeutiques, le travail sur les ressentis des soignants, les attitudes et contre-attitudes dans la relation thérapeutique
- La dimension institutionnelle.

Méthodes pédagogiques

- Analyse de situations professionnelles
- Perspectives d'actions d'amélioration dans les prises en charge
- Propositions d'améliorations organisationnelles.

Formateurs

- Cadre de santé ou spécialiste de l'éthique de la santé et de l'accompagnement.

EN PRATIQUE

 **3 jours (2+1)**
[Durée indicative]

 **Lyon ou sur site**

 **Devis sur demande**

 **Contact :**
anne-laure.guyon@arhm.fr





Psychiatrie ambulatoire et situations de crise

La diminution du recours à l'hospitalisation complète en psychiatrie incite les équipes de secteur à s'interroger sur le suivi des patients en situation de crise dans les structures de soins ambulatoires mais aussi lors de visites à domicile ou dans des lieux d'hébergement. Se pose la question de l'évaluation clinique, du diagnostic, mais aussi de l'évaluation des ressources de la personne et de son environnement.

Les équipes de secteur psychiatrique doivent adapter l'organisation de leur dispositif d'offre ambulatoire (CMP, équipe mobile, hôpital de jour, centre d'accueil thérapeutique à temps partiel) afin d'optimiser le suivi de patients en crise psychique, en décompensation.

Public concerné et pré-requis

- Professionnels des équipes de psychiatrie.
- Pré-requis : exercer en psychiatrie

Objectifs

- Développer des connaissances thérapeutiques spécifiques aux enjeux du domicile
- Développer des savoir-faire dans le repérage des éléments cliniques du patient en situation de crise
- Repérer les ressources de la personne et celles de son entourage
- Évaluer le degré d'urgence de la situation et savoir l'orienter
- (Re)construire des réponses dans les suivis thérapeutiques
- Identifier les points forts et les points faibles du dispositif de soin de leur unité et de son fonctionnement.

Contenu à adapter à vos besoins

- Notions d'urgence, de décompensation et de crise
- Sémiologie, et expressions de la crise selon les pathologies
- Les conduites addictives, suicidaires, agressives
- Les interactions difficiles, le lien thérapeutique
- Réponses cliniques et cadres de soins
- La contenance des équipes et des dispositifs
- Parcours de soins dans un secteur psychiatrique
- Les ressources du territoire et dans l'environnement du patient
- Aspects médico-légaux.

Méthodes pédagogiques

- Travail sur la posture professionnelle à partir des situations apportées par les participants
- Mises en situation cliniques
- Analyse des retours d'expériences professionnelles.

Formateurs

- Psychiatre, psychologue.

EN PRATIQUE

 **4 jours**
[Durée indicative]

 **Lyon ou sur site**

 **Devis sur demande**

 **Contact :**
christophe.buffavand@arhm.fr



Repérage et gestion de la crise suicidaire

Cette formation vise à améliorer la capacité des intervenants à repérer et évaluer les conduites et/ou états de crises suicidaires auprès de publics susceptibles de vivre des situations de souffrances psychiques.

La formation alterne apports épidémiologiques et méthodologiques, exposés relatifs à des situations cliniques, et mise en œuvre de jeux de rôles.

Le programme est adapté, tant en terme de contenu que de documentation, aux situations rencontrées par les participants.

Public concerné et pré-requis

- Tout professionnel amené à rencontrer des sujets dont la souffrance psychique tend à s'exprimer au travers de conduites suicidaires
- Pas de pré-requis particulier.

Objectifs

- Savoir repérer et évaluer une conduite suicidaire et/ou un état de crise suicidaire
- Savoir évaluer un potentiel suicidaire chez un sujet
- Mieux comprendre les souffrances psychosociales
- S'approprier et évaluer la démarche.

Contenu à adapter à vos besoins

- Données épidémiologiques, stratégie nationale de prévention du suicide
- Évolution des représentations à partir des idées reçues

- Les modèles de crises et les souffrances psychiques
- Les populations spécifiques (contenu adapté aux participants)
- Évaluation de la crise suicidaire : Risque Urgence Dangerosité (RUD) - Les principes, la méthode, les outils
- Les facteurs de risque, les facteurs de protection
- L'entretien, les questions à poser, l'écoute et la reformulation, les sphères
- L'intervention de crise : les mesures à mettre en place, les bases de la prise en charge
- L'environnement familial et social, les partenaires
- Le suivi et l'accompagnement.

Méthodes pédagogiques

- Jeux de rôles par petits groupes à partir de situations proposées par les intervenants
- Travail de groupe à partir des idées reçues et représentations des participants
- Échanges sur les situations cliniques apportées par les participants.

Formateurs

- Psychologues, psychiatres ou cadres infirmiers, agréés par la direction générale de la santé.

EN PRATIQUE

 **2 jours + 1 jour différé**
2 et 3 novembre 2020
+ 11 janvier 2021

 **Lyon ou sur site**

 **750 €**

 **Contact :**
anne-laure.guyon@arhm.fr



Santé mentale et migrations

Le public migrant présente des parcours chaotiques marqués par différentes sources de traumatismes : guerres, persécutions, agressions sexuelles, etc. Leur intégration dans la société française reste problématique et semée d'embûches. Très vite ce public peut cumuler les difficultés liées à la précarité et les manifestations de troubles psychiques.

Pour beaucoup de ces personnes déjà désocialisées, il est très difficile voire impossible de s'engager dans une continuité des soins. Aussi la souffrance psychique de ce public s'accompagne-t-elle souvent de conduites à risques, les professionnels se trouvant démunis pour les accompagner.

Cette formation se propose d'apporter des éclairages théoriques et cliniques sur les spécificités du public migrant afin d'améliorer l'orientation dans les dispositifs.

Public concerné et pré-requis

- Tout professionnel amené à travailler avec des personnes en situation de migration
- Pas de pré-requis particulier.

Objectifs

- Exprimer et partager ses représentations des migrations et de leur impact sur la santé mentale
- Connaître les catégories et parcours administratifs et leurs conséquences
- Repérer la souffrance psychique de la personne en situation migrante, son rapport au monde, sa temporalité
- Connaître le réseau des soins pour les urgences psychiatriques et les partenariats possibles avec le secteur sanitaire
- Être capable de réfléchir sur sa pratique professionnelle
- Connaître les dispositifs d'accompagnement.

Contenu à adapter à vos besoins

- Approche historique (des migrations et de la santé mentale des migrants)
- Les migrations aujourd'hui : données sur les migrations en France, les procédures, les dispositifs administratifs et associatifs
- L'accompagnement spécifique des personnes exilées
- Le travail avec les interprètes
- Les possibilités d'orientation des personnes en souffrance psychique.

Méthodes pédagogiques

- Apports de connaissances
- Échanges en groupe
- Analyses de situations professionnelles.

Formateurs

- Psychologue clinicien.

EN PRATIQUE

 **2 jours**
[Durée indicative]

 **Lyon ou sur site**

 **Devis sur demande**

 **Contact :**
anne-laure.guyon@arhm.fr



Nouveau

Situations de crise et accompagnement du deuil

L'expression « Faire son deuil » est passée dans le langage et la culture commune occidentale. Mais sait-on vraiment en repérer les manifestations et proposer un accompagnement différencié aux personnes concernées ?

Les professionnels des structures sanitaires ou médico-sociales peuvent également se sentir démunis et ressentir le besoin d'exprimer leurs difficultés, d'autant plus dans les grandes périodes de crise qui font vivre à chacun des moments de sidération et mettent à mal tous les rituels permettant habituellement de mieux accepter la mort d'un proche.

Public concerné et pré-requis

- Tout professionnel amené à être en contact ou à accompagner des personnes en deuil
- Pas de pré-requis particulier.

Objectifs

- Actualiser et développer ses compétences concernant le processus du deuil et son accompagnement
- Exprimer ses représentations concernant le deuil et ses manifestations
- Prendre en compte les différences culturelles et les spécificités des différentes populations (enfants, adolescents, parents, personnes souffrant de troubles psychiques ou mentaux)
- Être capable de dépister les complications survenant en période de crise sanitaire ou en cas d'événement majeur (attentats, catastrophes naturelles...), de prendre en charge ou d'orienter les personnes concernées.

Contenu à adapter à vos besoins

- La mort et le deuil : évolution et différences de prise en charge dans l'histoire et selon les cultures
- Les pertes et les deuils
- Les temps particuliers du travail de deuil
- Le travail du deuil dans les différentes populations
- Deuil normal / deuil pathologique
- L'accompagnement du deuil : quand et comment intervenir ?
- Les complications du travail du deuil en période de crise sanitaire ou d'attentats.

Méthodes pédagogiques

- Apports théoriques
- Échanges et partage d'expérience
- Mises en situations
- Analyse de situations professionnelles.

Formateurs

- Psychologue clinicien, spécialiste de l'intervention d'urgence et des traumatismes psychologiques.

EN PRATIQUE

 **2 jours**
[Durée indicative]

 **Lyon ou sur site**

 **Devis sur demande**

 **Contact :**
anne-laure.guyon@arhm.fr



Nouveau

Soutenir la parentalité en situation de précarité

Les situations de précarité renvoient à une multiplicité d'expériences qui, au-delà des critères économiques, sont marquées par une insécurité sociale et le délitement des liens d'appartenance. Or en devenant parent, l'adulte doit se construire une nouvelle identité au travers de diverses transformations et remaniements psychiques pour lesquels ces liens ont une importance considérable. La dévalorisation sociale vécue par le parent peut alors être intériorisée comme un vécu de « sous-parentalité » caractérisé par des sentiments de mal-être, d'impuissance, d'humiliation et de culpabilité.

Cette formation vise à définir les situations de précarité et le processus de construction de la parentalité afin de mieux appréhender les besoins de ces populations et d'ajuster sa posture professionnelle.

Public concerné et pré-requis

- Toute personne accompagnant des familles
- Pas de pré-requis particulier.

Objectifs

- Exprimer et partager ses représentations de la parentalité en situation de précarité
- Appréhender la notion de précarité dans ses multiples dimensions et mesurer ses impacts possibles sur la parentalité
- Tenir compte de la diversité culturelle et sociale des systèmes familiaux
- Repérer les enjeux liés à la notion d'accompagnement à la parentalité

- Partir des besoins des parents pour réfléchir aux modalités d'accompagnement à la parentalité à développer pour des familles en situation de précarité.

Contenu à adapter à vos besoins

- Famille, parentalité : partage de représentations et définition des notions et processus
- Précarité et souffrance psychique
- Construction de la parentalité en situation de précarité
- L'accompagnement à la parentalité : posture professionnelle, aspects éthiques, partage d'expériences autour de dispositifs d'accompagnement.

Méthodes pédagogiques

- Apports théoriques
- Illustrations cliniques
- Analyses de situations professionnelles
- Échanges en groupe
- Mises en situations.

Formateurs

- Psychologue clinicienne, psychothérapeute, membre d'une équipe mobile de périnatalité.

EN PRATIQUE

 **2 jours**
[Durée indicative]

 **Lyon ou sur site**

 **Devis sur demande**

 **Contact :**
anne-laure.guyon@arhm.fr



Nouveau

Téléconsultations et accompagnement à distance en santé mentale

Depuis le début des années 2000 on assiste à un développement considérable des offres de soins en santé mentale sur Internet, certains praticiens libéraux proposant des téléconsultations via leur propre site, d'autres préférant s'insérer dans l'offre de plateformes.

La crise sanitaire récente a considérablement amplifié ce phénomène et est venue réinterroger les pratiques, en libéral mais aussi dans les établissements sanitaires ou médico-sociaux soucieux de maintenir le lien et l'accompagnement de leurs usagers.

Cette formation propose d'identifier les contraintes techniques et cliniques de ces modalités de suivi, afin d'envisager les aménagements possibles et/ou souhaitables de la relation d'aide, et les compétences à mobiliser par le professionnel pour faire évoluer sa pratique.

Public concerné et pré-requis

- Tout professionnel engagé dans une relation de suivi de patients ou d'usagers en psychiatrie ou en libéral, ou d'usagers du secteur social ou médico-social
- Pré-requis : être en contact avec des patients en psychiatrie ou en libéral ou des usagers du secteur social ou médico-social.

Objectifs

- Utiliser les outils numériques dans sa pratique pour soutenir le maintien de suivis/de relations d'aide
- Exprimer et partager son intérêt ou ses réticences vis-à-vis des nouvelles modalités de suivi des patients ou des usagers
- Mesurer les contraintes et les intérêts de l'outil numérique
- Appréhender les transformations du cadre thérapeutique
- Définir les conditions du maintien ou de la création d'une « bonne » relation à distance.

Contenu à adapter à vos besoins

- Les contraintes liées à l'outil numérique
- Transformation du cadre et multiplication des « sous-espaces » de consultation
- Le maintien d'une disponibilité psychique favorable à l'empathie et au travail d'élaboration
- Les aménagements possibles du cadre et les vertus de la relation à distance pour certains patients ou usagers.

Méthodes pédagogiques

- Apports de connaissances
- Échanges en groupe
- Analyse de situations professionnelles
- Mises en situations.

Formateurs

- Psychologue clinicien, psychothérapeute.

EN PRATIQUE

 **2 jours**
[Durée indicative]

 **Lyon ou sur site**

 **Devis sur demande**

 **Contact :**
anne-laure.guyon@arhm.fr





Travail avec les familles

Les familles sont de plus en plus associées aux projets de soin ou d'accompagnement des personnes suivies en psychiatrie ou dans le secteur médico-social. La prise en compte des familles se traduit souvent par la mise en place d'entretiens familiaux qui se déroulent à domicile, dans les lieux de vie ou encore dans le cadre de l'hospitalisation complète ou en structure ambulatoire.

Ces pratiques d'intervention et espaces dédiés aux familles nécessitent une méthodologie, des compétences d'écoute et d'analyse particulières car souvent les problématiques familiales sont complexes. De plus, les difficultés des personnes suivies peuvent impacter les relations entre leurs familles et l'équipe. Les professionnels vont devoir rechercher des réponses adaptées.

Public concerné et pré-requis

- Médecin, psychologue, infirmier, travailleur social
- Pas de pré-requis particulier.

Objectifs

- Acquérir une compréhension du fonctionnement de la famille et de son évolution
- Identifier les enjeux et les impacts de la rencontre famille/institution
- Différencier travail de consultation, entretien familial et thérapie familiale
- Articuler les éléments cliniques familiaux avec les prises en charges individuelles des personnes
- Construire un cadre de rencontre adapté à l'institution
- Passer d'une écoute individuelle à une écoute groupale.

Contenu à adapter à vos besoins

- Apports théoriques sur les différents modèles de l'approche familiale
- Le repérage du fonctionnement familial, de son mode relationnel, de ses mécanismes de défenses
- La mission de l'institution vis-à-vis des familles et l'impact de la souffrance familiale sur l'institution
- La prise en compte de chaque membre de la famille et du groupe famille en tant que tel
- Les différents outils de l'approche familiale : théorie, cadre et mise en œuvre
- L'articulation de ce travail avec la prise en charge de l'usager.

Méthodes pédagogiques

- Échanges et analyse des situations professionnelles
- Mises en situation et jeux de rôle.

Formateurs

- Psychologue clinicien thérapeute familial.

EN PRATIQUE

 **3 jours**
[Durée indicative]

 **Lyon ou sur site**

 **Devis sur demande**

 **Contact :**
anne-laure.guyon@arhm.fr



Réduction du stress au travail par la pleine conscience

L'efficacité du programme MBSR (Mindfulness-Based Stress Reduction), créé par le docteur Jon Kabat-Zinn, est aujourd'hui largement démontrée en matière d'amélioration de la qualité de vie, de réduction de la fatigue et de l'anxiété.

Programme de réduction du stress basée sur la mindfulness (MBSR)

Ce programme se divise en 8 séances hebdomadaires de 2h30, en groupe de 6 à 12 personnes, il inclut entre les séances, des pratiques à domicile. Il permet un apprentissage progressif de la pleine conscience dans un cadre laïque à travers différentes pratiques abordées en groupe et nécessitant une réelle motivation.

Pour quel public ?

Établissements médico-sociaux, sanitaires et sociaux, souhaitant répondre aux enjeux liés à la gestion du stress chez leurs salariés, le management ou l'amélioration du bien-être.

Pour quels objectifs ?

- Découvrir et approfondir la pratique de la méditation de pleine conscience (mindfulness)
- Augmenter les capacités d'attention et de concentration
- Se connecter à ses propres ressources internes pour faire face plus efficacement aux difficultés
- Récupérer plus rapidement après des situations stressantes ou déstabilisantes
- Développer une attitude bienveillante envers soi-même et les autres.



Contenu des services proposés

- Pratiques formelles (méditation assise/marchée, scan corporel, mouvements)
- Pratiques informelles (attention portée aux activités du quotidien)
- Échanges et partages d'expérience en groupe
- Présentation d'éléments scientifiques sur le stress
- Méditations guidées au format mp3 pour les pratiques individuelles à domicile
- Supports pour les exercices et observations à mener entre deux séances.

EN PRATIQUE



ORGANISATION

- Organisation en intra, à la demande
- Accompagnement à l'implantation du programme possible



INTERVENANTS

Institutrice ou instructeur qualifié MBSR [Programme de réduction du stress basée sur la mindfulness]



CONTACT

Arnaud Goulliart
arnaud.goulliart@arhm.fr
04 27 18 79 50

Groupe d'échanges Jeunes

Les groupes d'échanges développent chez les jeunes des attitudes de responsabilité, de lucidité et d'information active sur les prises de risque, les limites et les relations à l'adolescence.

Les jeunes échangent avec un professionnel en prévention sur le sens des conduites à risques et la place du risque dans leur vie.

Les professionnels de la structure sont associés à la mise en place et à l'évaluation de l'action.

Prévenir et sensibiliser sur les conduites à risques

Ces groupes d'échanges et de discussion visent à renforcer les compétences psychosociales telles que l'affirmation et l'estime de soi, la résolution de problèmes...

Pour quel public ?

Établissement accueillant un public d'adolescents - jeunes

Pour quels objectifs ?

- Informer les jeunes et les professionnels sur les conduites à risques
- Accroître les capacités préventives des adultes
- Aider les jeunes à mieux définir une position lucide et responsable face aux risques et aux limites
- Prévenir les facteurs de vulnérabilité et renforcer les compétences de chacun
- Destigmatiser la santé mentale
- Favoriser le repérage précoce et l'accès aux soins et à la prévention.

Contenu des services proposés

Les interventions se déroulent en groupe de 15 jeunes et sont des moments d'expression personnelle à partir d'un outil de

prévention (jeu de carte, vidéo, photo expression) choisi par l'intervenant. Des séquences d'information sont proposées en alternance avec les temps interactifs.

Déroulement de l'action

- 1 Rencontre avec les responsables de l'établissement et analyse de la demande
- 2 Proposition et organisation de l'action
- 3 Sensibilisation : temps de concertation avec l'équipe référente
- 4 Interventions auprès des groupes
- 5 Évaluation auprès des jeunes et de l'équipe

Nous pouvons proposer sur le même format des interventions portant sur des sujets ou des thèmes tels que : le bien-être/mal-être, les conduites à risques, les addictions, l'estime de soi, les compétences psychosociales, les troubles de la conduite alimentaire, les violences, le harcèlement, le stress, les outils du numérique et les usages des écrans...

EN PRATIQUE



INTERVENANTS

Psychologues, éducateurs, animateurs, professionnels de santé, jeunes volontaires en service civique "Ambassadeurs Santé Mentale".



DURÉE

- Environ 2h d'intervention par groupe de 15 participants
- Nombre d'interventions à déterminer avec l'établissement demandeur (entre 1 à 5 séances suivant la demande)



LIEU

Intervention sur site
Ou à distance par l'utilisation de solutions de visio-conférence en ligne



CONTACT

Jérôme Rastello, coordinateur
jerome.rastello@arhm.fr
04 27 18 79 56

Soutien à la parentalité

Valoriser les compétences parentales à une incidence favorable sur le développement de l'enfant et de l'adolescent. En effet, la qualité des liens familiaux procure à l'enfant des capacités à se développer, à s'exprimer et à résoudre ses conflits.

Les parents sont les premiers acteurs d'une éducation préventive qui vise à renforcer les facteurs de protection et à prévenir les facteurs de vulnérabilité.

Groupe d'échange et de discussion entre parents

Le groupe d'échange et de discussion s'appuie sur la « force » du collectif, c'est un espace de prise de parole et de partage entre parents sur leur rôle éducatif. Il s'agit avant tout de réassurer les parents et de renforcer leur confiance tant dans leurs rôles que dans leurs fonctions dans un climat d'entraide.

Pour quels objectifs ?

- Proposer un espace d'échange sur le rôle éducatif des parents
- Renforcer les compétences parentales et valoriser les rôles des parents
- Permettre une mise à distance de leurs problématiques personnelles
- Renforcer une dynamique institutionnelle et/ou territoriale sur cette thématique.

Contenu des services proposés

Ces groupes sont des espaces de partage, d'interrogation, d'élaboration des problématiques et des stratégies qui pourront mener à la résolution des difficultés rencontrées par les parents. Selon le nombre de séances programmées, l'intervenant propose des supports à partir desquels les participants peuvent échanger. De nombreux thèmes sont alors abordés tels que la vie familiale au quotidien, les relations parents/enfants, comment dire non, la séparation, l'école, les écrans, les conduites à risques...

Conférence-débat à destination des parents

Les conférences permettent de sensibiliser les parents sur différentes thématiques que peuvent rencontrer les parents et leurs enfants... Ces conférences peuvent être menées indépendamment ou conjointement à des ateliers de sensibilisation, de groupe d'échange...

Pour quels objectifs ?

- Amorcer une réflexion autour de difficultés, de situations problèmes et dédramatiser certaines situations
- Réaffirmer les compétences des parents
- Renforcer et valoriser la place et le rôle des parents
- Accompagner les parents dans des étapes vécues comme complexes.

Contenu des services proposés

L'intervenant introduit l'échange et invite au débat. La discussion se poursuit à partir des préoccupations des parents : thèmes de l'enfance, de l'adolescence et des relations parents-enfants, du bien-être/mal-être, du repérage des conduites à risque, des conduites addictives, de l'estime de soi, du harcèlement, ou encore de l'usage des écrans et du numérique.

EN PRATIQUE



INTERVENANTS

Psychologue, thérapeute familial, sociologue, éducateur, professionnel de santé et/ou du social



DURÉES

- Environ 2h pour une conférence-débat
- Entre 1h et 1h30 pour le groupe d'échange (de 5 à 10 séances en moyenne)



LIEU

Intervention sur site



CONTACT

Jérôme Rastello, coordinateur
jerome.rastello@arhm.fr
04 27 18 79 56

Nouveau

Programme Unplugged

Programme validé scientifiquement par Santé publique France en mai 2019, « Unplugged » vise à prévenir les conduites addictives en milieu scolaire, par le développement des compétences psychosociales.

Destiné aux adolescents de 12 à 14 ans, ce programme met particulièrement l'accent sur l'alcool, le tabac, le cannabis et les écrans.

La prévention des conduites addictives en milieu scolaire

Publics concernés

- Collégiens âgés de 12 à 14 ans
- Enseignants et membres des équipes éducatives et d'encadrement des établissements destinataires.

Pour quels objectifs ?

- Favoriser les aptitudes intra-personnelles des collégiens (confiance en soi, expression de soi, respect des autres)
- Décrypter les attitudes positives et négatives à l'égard des produits, les influences et attentes du groupe, les croyances sur les produits et leurs effets
- Encourager le développement des habiletés interpersonnelles de communication, d'affirmation et de conciliation.

Contenu des services proposés

Le programme comprend 12 séances interactives d'une heure, menées en co-animation par un enseignant et un professionnel de la prévention, ayant chacun reçu une formation certifiée.

Chaque séance fait l'objet d'une fiche d'intervention spécifiant les objectifs de la séance, le déroulement et les supports/outils d'animation utilisés. Un temps de conclusion et d'évaluation sont également programmés à la fin de chaque séance.

Des temps de feedback à chaque début de séance ainsi que des challenges à réaliser d'une séance à l'autre sont proposés aux jeunes.

Déroulement de l'action / étapes d'implantation du programme

Le lancement du programme dans les collèges nécessite un temps de formation pour les enseignants qui co-animeront les séances avec le chargé de prévention certifié Unplugged.

La réalisation d'un temps de formation de 2 jours (sur site) pour les enseignants est un gage important de réussite. Pour cela, il est nécessaire d'anticiper localement afin d'obtenir l'implication des chefs d'établissement puis directement (ou indirectement) de l'inspection académique.



EN PRATIQUE



INTERVENANTS

Formateur certifié Unplugged et un développeur Unplugged pour la formation des enseignants



LIEU

Intervention en collège



CONTACT

Jérôme Rastello, coordinateur
jerome.rastello@arhm.fr
04 27 18 79 56

Nouveau

Programme Korsa

En suédois, Korsa signifie franchir, traverser. Korsa, c'est aussi le nom donné à une série d'ateliers validés scientifiquement et élaborés afin d'aider les étudiants à franchir leur parcours universitaire avec succès tout en maintenant un bon équilibre de vie.

Si les études universitaires peuvent être enrichissantes, elles peuvent aussi être stressantes, angoissantes et exténuantes.

La prévention du stress chez les étudiants

Publics concernés

- Établissements accueillant des étudiants.

Pour quels objectifs ?

Korsa vise à accompagner les étudiants à :

- Identifier les pièges qui contribuent à accroître leur stress et leur anxiété dans le cadre des études et mettre en place des stratégies simples et efficaces pour y répondre
- Développer la présence attentive, c'est-à-dire leur habileté à être attentif et vigilant à ce qui se passe à l'intérieur comme à l'extérieur d'eux, et ce avec une attitude d'acceptation
- Clarifier ce qui compte vraiment pour soi, c'est-à-dire les buts et les valeurs qui donnent un sens à la vie
- S'engager dans des actions qui permettent d'atteindre ses buts et faire vivre ses valeurs.

Contenu des services proposés

Le programme comprend **5 ateliers collectifs** de deux heures animés par deux professionnels expérimentés et certifiés. Les ateliers sont donnés dans un climat convivial, un cadre sécurisant et respectueux. Ils sont animés en groupe de 8 à 15 personnes.

Les contenus proposés s'appuient sur l'approche d'acceptation et d'engagement, soit une approche comportementale et cognitive. Ils contiennent des exercices expérientiels (méditations guidées, mises en situation), des capsules psychoéducatives et des exercices en baladodiffusion (méditations à pratiquer à la maison).

Chaque atelier fait l'objet d'une fiche d'intervention spécifiant les objectifs de la séance, le déroulement et les supports/outils d'animation utilisés. Un temps de conclusion et d'évaluation sont également programmés à la fin de chaque atelier.

Bénéfices des ateliers

Les ateliers ont fait l'objet d'études scientifiques. Plusieurs bénéfices ont ainsi été démontrés :

- Ils permettent de développer une souplesse psychologique
- Ils aident à réduire le stress, l'anxiété et l'épuisement
- Ils favorisent l'engagement scolaire.



EN PRATIQUE



ORGANISATION

- Organisation en intra, à la demande
- Accompagnement à l'implantation du programme possible



INTERVENANTS

Formateurs certifiés Korsa détenant un diplôme universitaire en relation d'aide (psychologie, orientation, travail social).



CONTACT

Jérôme Rastello, coordinateur
jerome.rastello@arhm.fr
04 27 18 79 56

Conférence, colloque, work-shop...

*Vous souhaitez organiser un événement,
une journée d'étude, une conférence,
un colloque, un work-shop afin de
sensibiliser un public, large ou spécifique,
sur le champ de la santé mentale ?*

*Vous souhaitez promouvoir les droits
des personnes en souffrance psychique,
le bien-être en santé mentale ?*

*L'Institut régional Jean Bergeret
peut vous accompagner.*

➤ Créer, réaliser, gérer...

Fort de nos expériences et de nos savoir-faire, nous pouvons vous accompagner dans toutes les étapes de votre projet événementiel : idée et création, recherche de financements et d'intervenants, gestion logistique, animation et communication.

Nos objectifs

- > Vous permettre de réaliser un événement répondant à vos objectifs.
- > Vous apporter une expertise, un soutien méthodologique et organisationnel.

Quelques événements organisés en 2018 et 2019

- « *Entre santé sexuelle et sexualités : quand l'institution s'en mêle* » - Colloque organisé pour la Fondation ARHM
- « *Postvention : soutenir, accompagner et intervenir après un suicide* » - Colloque co-organisé avec le Centre hospitalier Le Vinatier
- « *Prise en charge des personnes âgées fragilisées, handicapées et vulnérables dans la bienveillance et la bientraitance* » Conférence-débat organisé pour la Métropole de Lyon

Contact : arnaud.goulliart@arhm.fr - 04 27 18 79 50

Projets de recherche et d'étude

*L'Institut régional Jean Bergeret
est à l'interface des chercheurs
et des acteurs de terrain.
Véritable incubateur,
nous développons et soutenons
des projets de recherche,
en contribuant à la production et
à la valorisation des connaissances.*

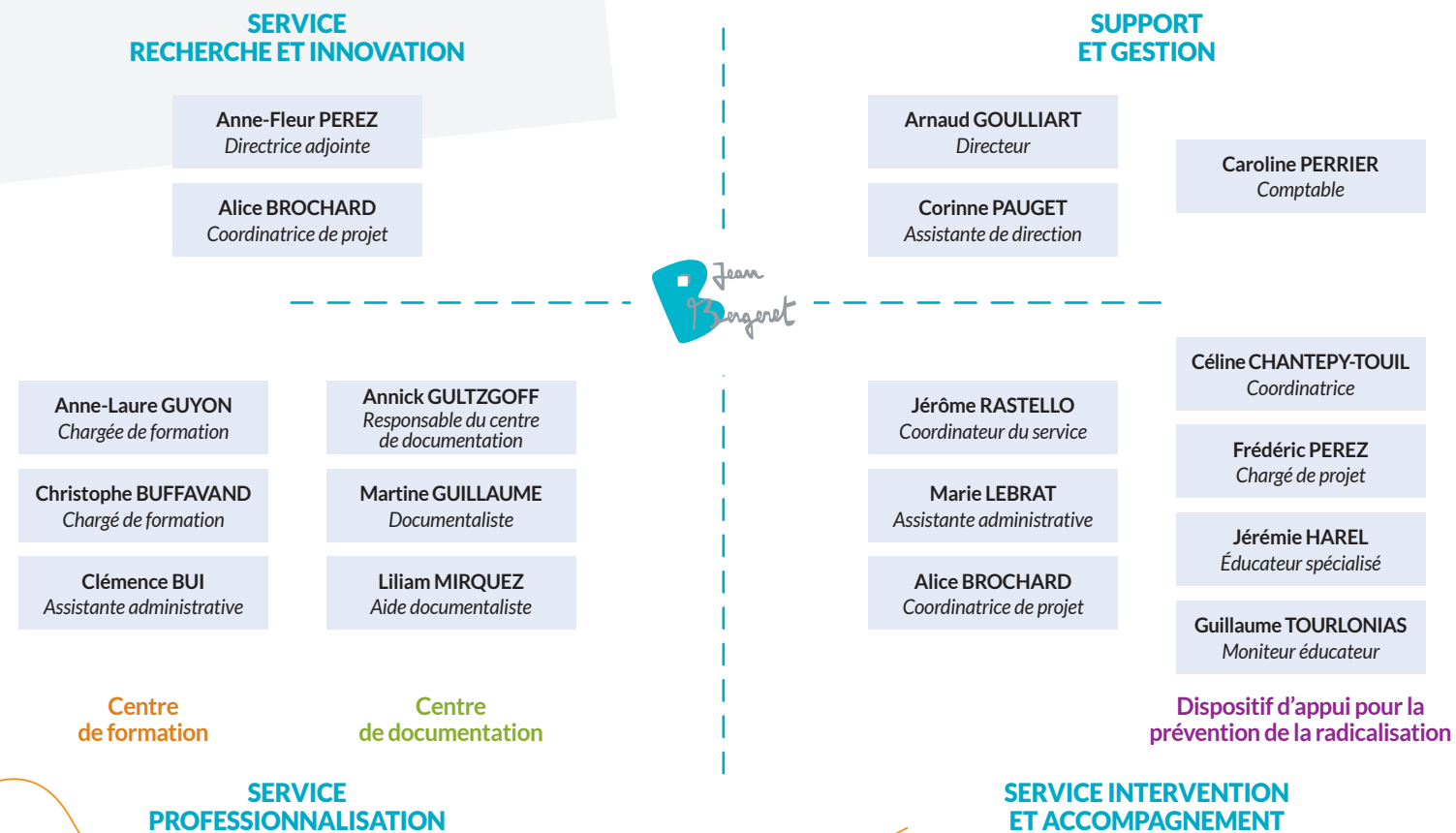
➤ Initier, animer, valoriser...

Plusieurs services peuvent être proposés pour les acteurs du champ sanitaire, médico-social, social et éducatif, souhaitant développer la recherche dans leur projet de prévention et de promotion de la santé mentale :

- > **Faciliter l'articulation avec les acteurs du monde de la recherche** avec les unités de recherche pertinentes.
- > **Co-construire des projets de recherche interventionnelle** en mettant en synergie les acteurs dans l'ensemble du processus.
- > **Réaliser des études, enquêtes, diagnostics...** auprès de vos professionnels, de vos publics, pour mieux appréhender leurs besoins, leurs attentes...
- > **Faciliter le dépôt de projet de recherche dans le cadre d'un appel à candidature** : rédaction des dossiers, demandes de financement...
- > **Accompagner à la capitalisation des savoirs** : définition de stratégie et d'outils de communication, de supports de transferts de connaissances, de contenus de formation.
- > **Accéder à des informations et aux connaissances** à partir des services de notre centre de documentation.

Contact : anne-fleur.perez@arhm.fr - 04 27 18 79 53

L'équipe de l'Institut régional Jean Bergeret



Nos références

Ils nous ont fait confiance en 2019 et 2020

- | | | |
|--|--|--|
| <p>ADAPEI 69
ALGED
ALYNEA
APF France Handicap
Agence Régionale de Santé
Avenir Santé
CCAS de Brignais
CCAS de Pierre-Bénite
CCVL de Vaugneray
Centre hospitalier de Valence
Centre hospitalier Fabrice Marchiol
Centre hospitalier Georges Claudinon
Centre hospitalier le Vinatier
Centre hospitalier Saint-Cyr-au-Mont-d'Or
Centre social le Saunier
CHRS - Foyers éducatifs SLEA
Centre hospitalier spécialisé de Sevrey
CIAS de Salins-Fontaine
Clinique Notre Dame
Collège Chevreul Lestonnac
Comité départemental de la ligue nationale contre le cancer
Compagnie Acte
Conservatoire National Supérieur Musique et Danse (CNSMD)
Croix-Marine Auvergne Rhône-Alpes
Croix-Rouge française
Ecout'Agri</p> | <p>Espoir 74
Feel
Fondation Armée du Salut
Fondation Boissel
Fondation NEHS
GEM l'Abeille Vie
GHT Loire
GRIM
Habitat et Humanisme
Hôpital le Corbusier
Institution Saint Joseph
IREPS ARA
IRFSS Croix-Rouge
La Clède
La Nouvelle Forge
Le Cause Toujours
Le Mas
Log'ins Ares & XPO Logistics
SLEA Logis Jeunes Acolea
Lycée horticole de Pressins
Lycée Notre Dame des Minimes
Lycée Paul Claudel
Mairie de Décines Charpieu
Mairie de Genas (CCAS)
Mairie de Saint-Priest (CCAS - Service emploi insertion)
Maison de Territoire du Haut-Rhône dauphinois</p> | <p>Maison d'enfants Le Chemin
Maison des jeunes de Thurins
Maison du Territoire de la Matheysine
Maison du Territoire du Haut Rhône dauphinois
MECS Eole
Messidor
MILDECA
Ministère de la Justice
Mouvement de palier pour le tri des déchets
MSA Ain-Rhône
MSA Alpes du Nord
ORLOGES
Odynéo SAVS Pôle à domicile
Préfecture du Rhône
Préfecture de Haute-Savoie
Prison Insider
PSSM France
Robin des Villes
Santé Mentale France
SEPR
SESSAD APF France Handicap
Société HPE
Société Derichebourg
UNIFAF
Union Nationale de Prévention du Suicide (UNPS)
Université de Lyon
...</p> |
|--|--|--|

An abstract graphic in the top left corner consists of several overlapping, hand-drawn style lines in orange, yellow-green, and grey. Three rectangular shapes are placed on these lines: a yellow-green one on the left, a grey one in the upper middle, and an orange one in the lower middle.

INSTITUT RÉGIONAL JEAN BERGERET

290, route de Vienne - BP 8252 - 69355 Lyon Cedex 08

04 27 18 79 51 - irjb@arhm.fr

www.institutbergeret.fr

arhm
FONDATION